



Slipp bonden fri!
Gjeld og jordbruk i
Danmark

Eivind Hageberg

RAPPORT 5 – 2012

Slipp bonden fri?

Gjeld og jordbruk i Danmark

Eivind Hageberg, utreder



Hovedpoeng

1. Danmark produserer mye, har store enheter, og konsentrert produksjon.
2. Frislipp av eiendomsregler gir ikke automatisk god økonomi.
3. Stordriftsfordeler kan spises opp av finansieringsomkostninger.

Disposisjon

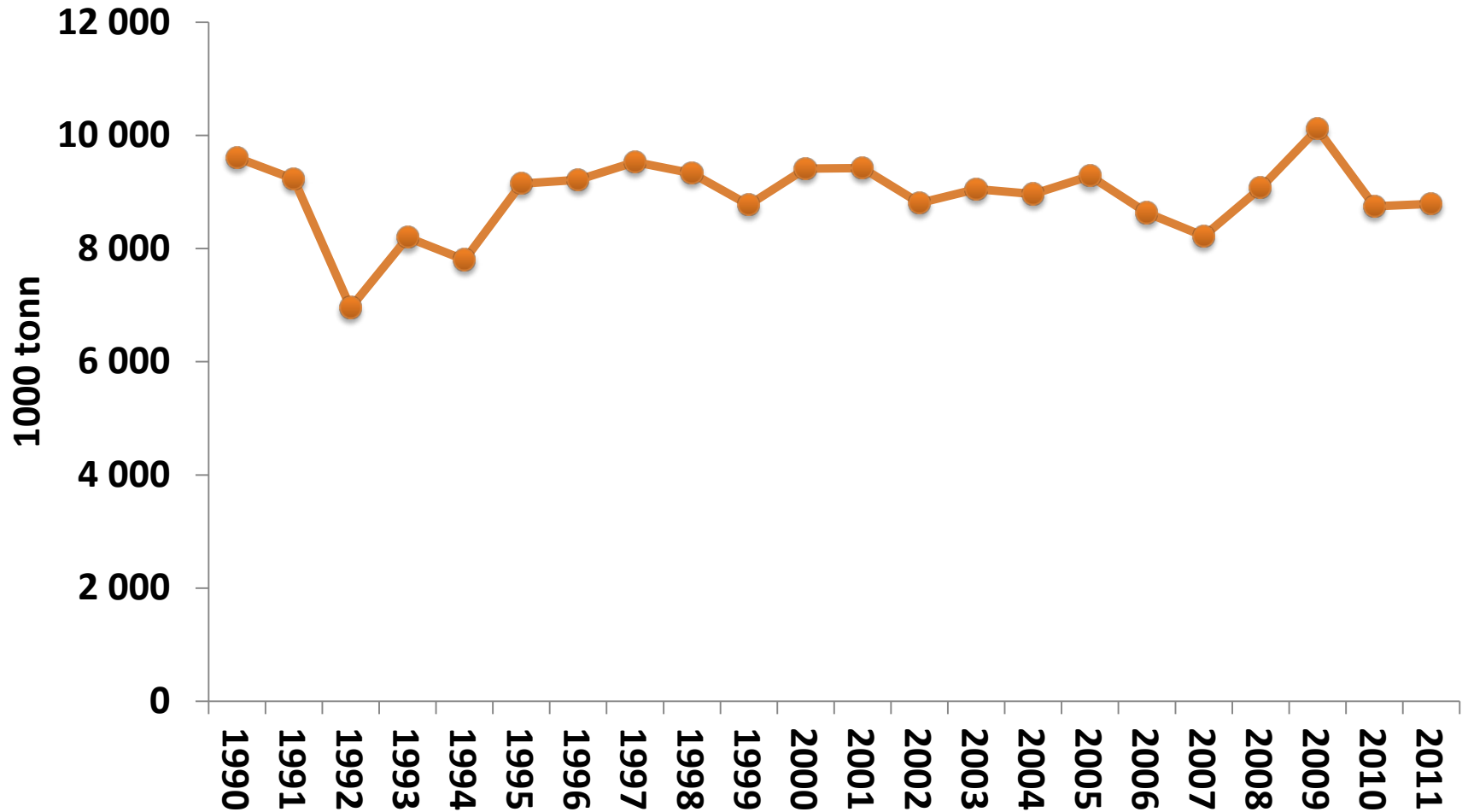
1. Produksjonsvolum
2. Struktur
3. Økonomi
4. Gjeld

Produksjonsvolum - sammenligning

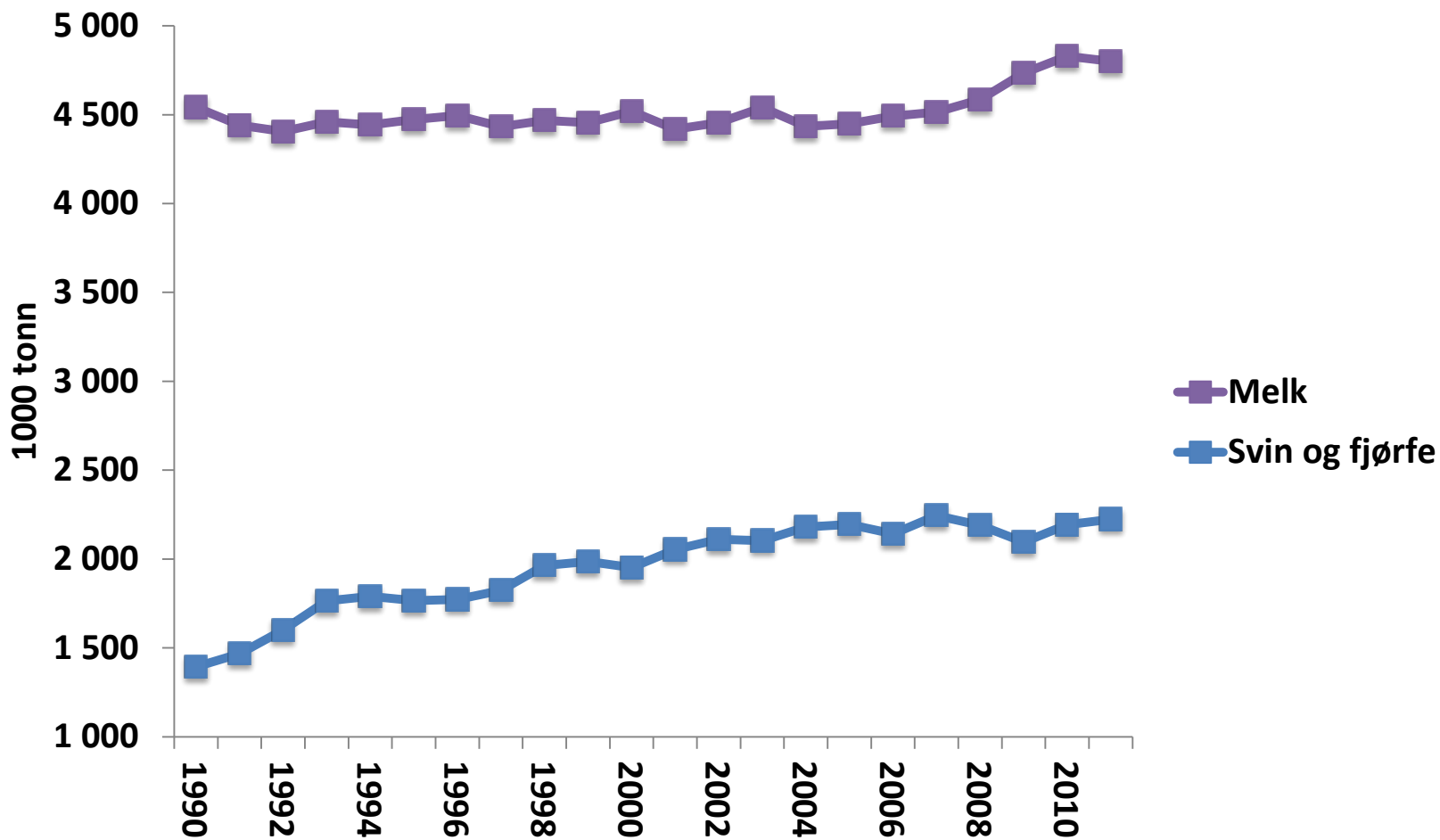
	2011
Norsk korn (1000 tonn)	1 039
Dansk korn (1000 tonn)	8 794
Norske slaktesvin (antall)	1 556 883
Danske slaktesvin (antall)	29 399 000
Norsk melk (1000 tonn)	1 476
Dansk melk (1000 tonn)	4 801

Grønn = Norge
Kvit = Danmark

Produksjonsutvikling - korn



Produksjonsutvikling – melk og svin



Nettoeksportør, 2011

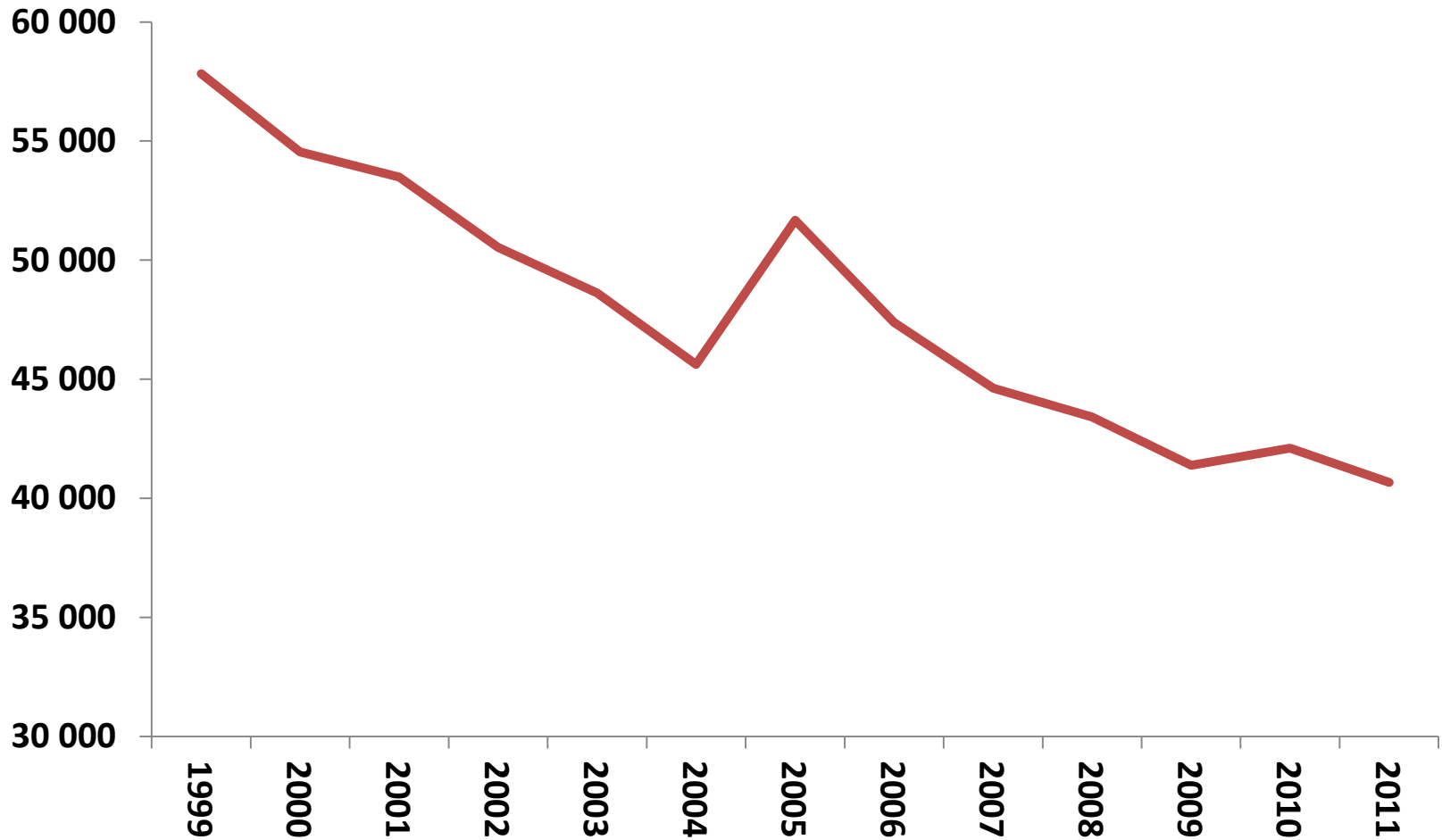
(1000 tonn)

	Nettoeksport
Kjøtt og kjøttvarer	1 647
- derav svin	1 522
Melkeprodukter	456
- derav ost	201

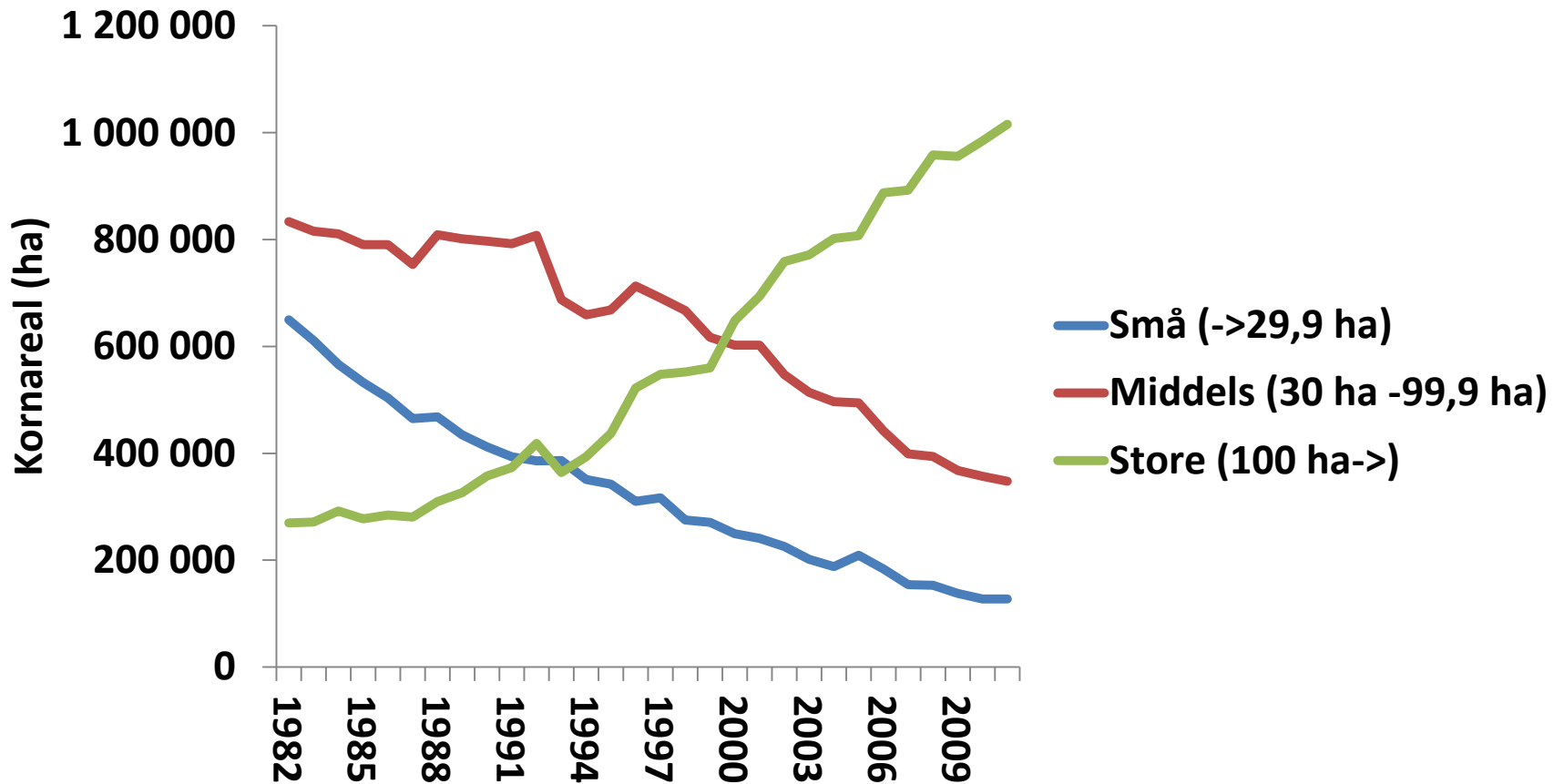
Produksjon

- Dansk produksjon er mye større enn norsk
- Dansk produksjon av melk og svinekjøtt stiger.
- Danmark er en storeksportør av melk og svin

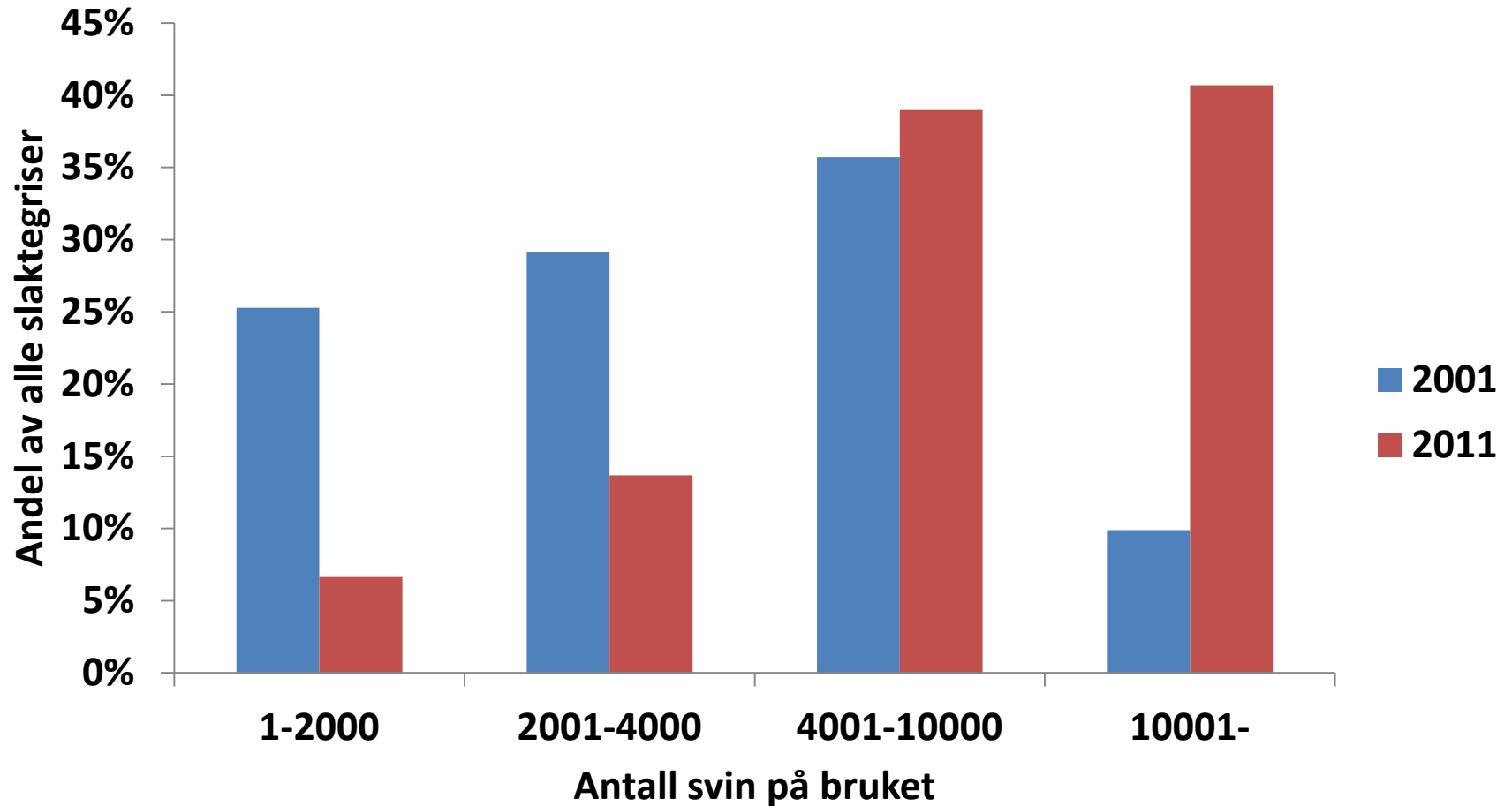
Struktur – antal gårder



Struktur- korn



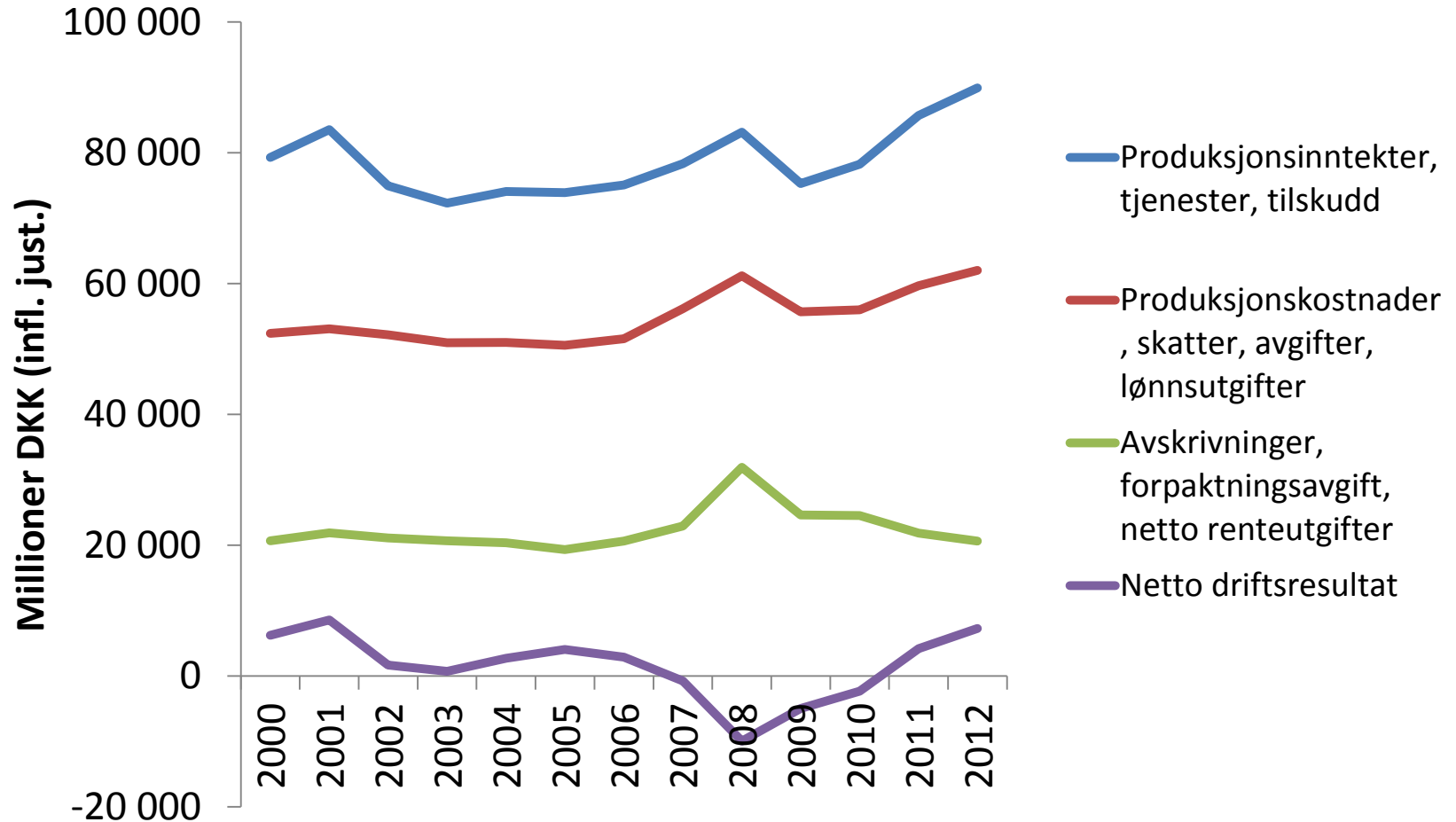
Struktur - svin



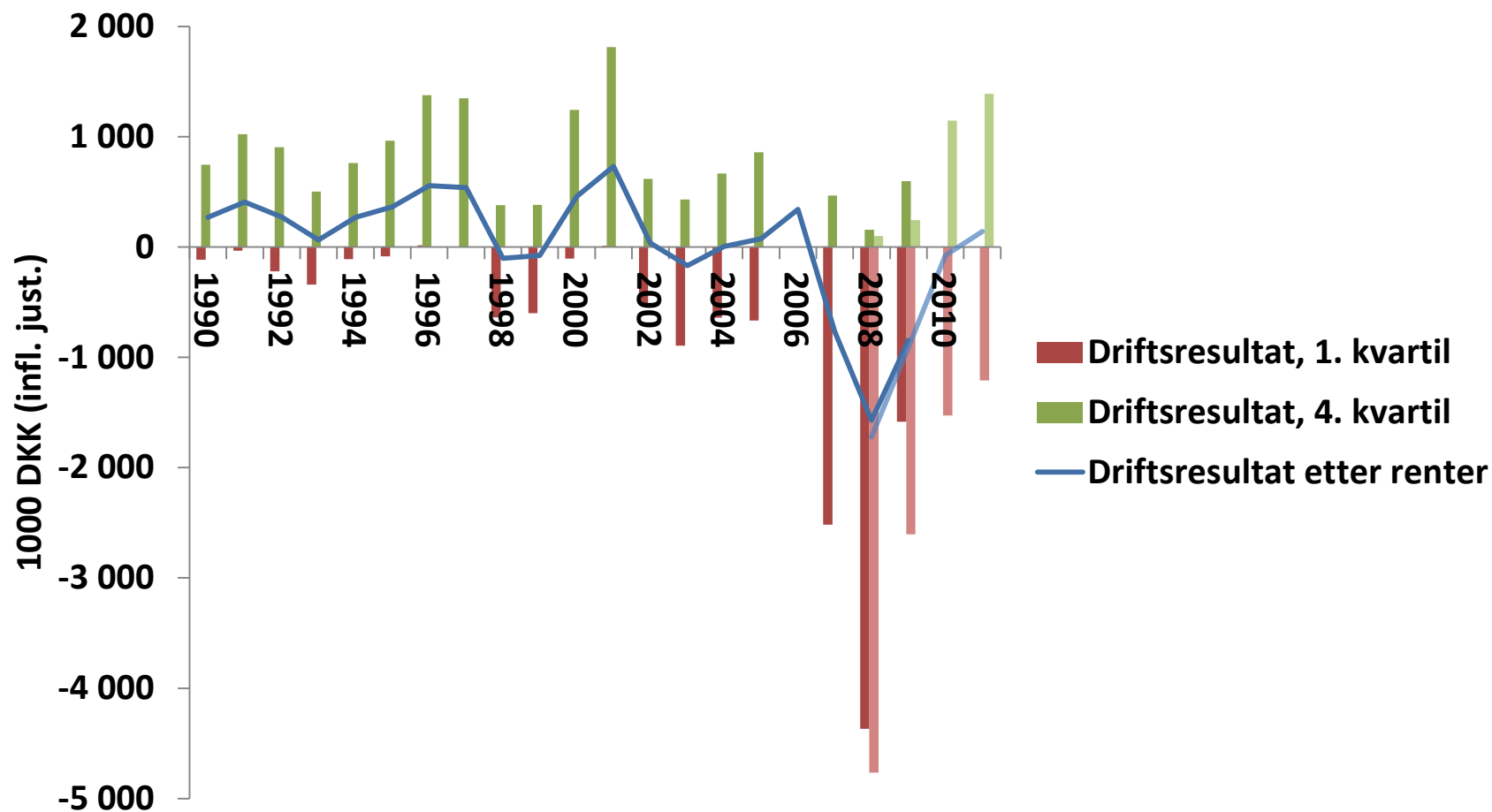
Struktur

- Antallet gårder faller, og heltidsbruk mest
- Gårdene er større
- Produksjonen konsentreres på de store gårdene

Økonomi



Økonomi – svinegårder



Økonomi

- Små muligheter for lønn til eget arbeid
- Underskudd i fire år, 2007-2010
- Stor variasjon i resultatene

Eiendomsregelverk

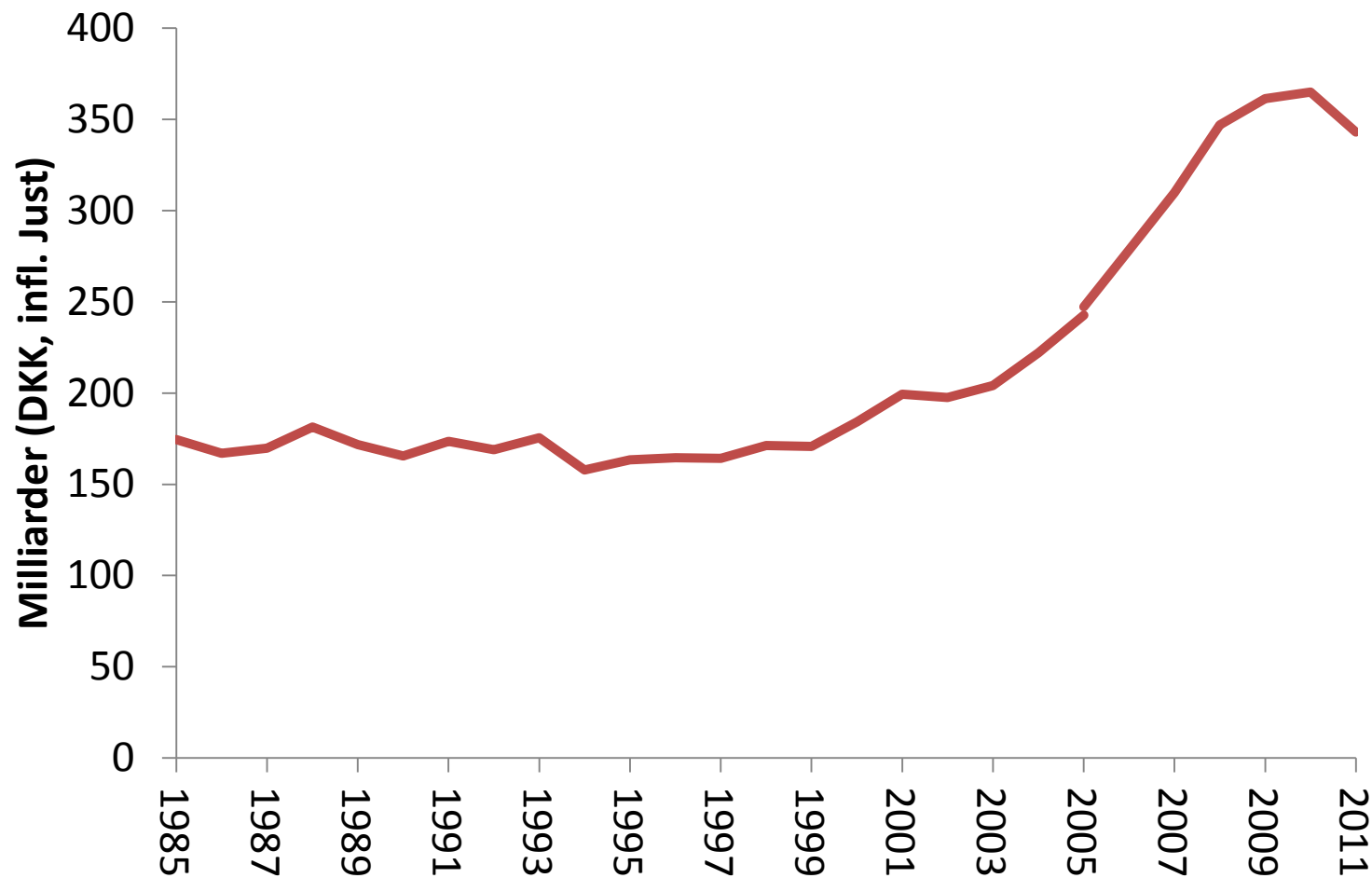
- Krav til kjøper av landbrukseiendommer
 - Upersonlig boplikt
- Krav til kjøp av mer jord
 - 200 ha per eiendom
 - Ingen øvre begrensning på antall eiendommer
 - Et beboelseshus per 200 ha eiendom
- Husdyrproduksjon
 - Spredningskrav
 - Melkekvoter

Stordriftsfordeler?

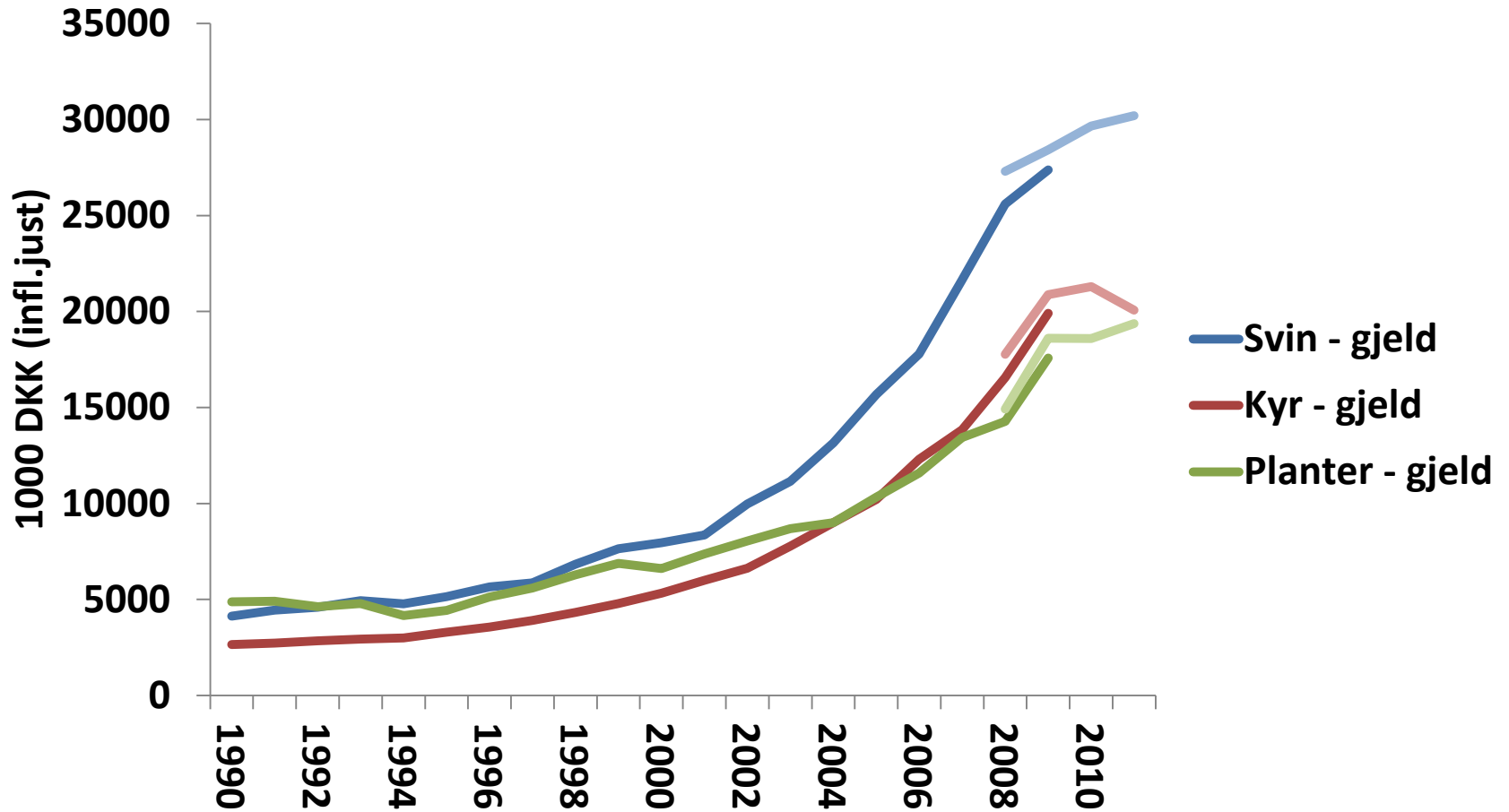
	2008			2011		
	Lav	Snitt	Høy	Lav	Snitt	Høy
1-3 årsverk	-1 216	-192	550	-584	286	1 216
3-5 årsverk	-3 050	-934	710	-1 489	226	1 967
5-10 årsverk	-6 672	-2 686	556	-1 988	885	4 021
10+ årsverk	-18 631	-6 904	-800	-3 228	29	2 834

(1000 DKK, løpende)

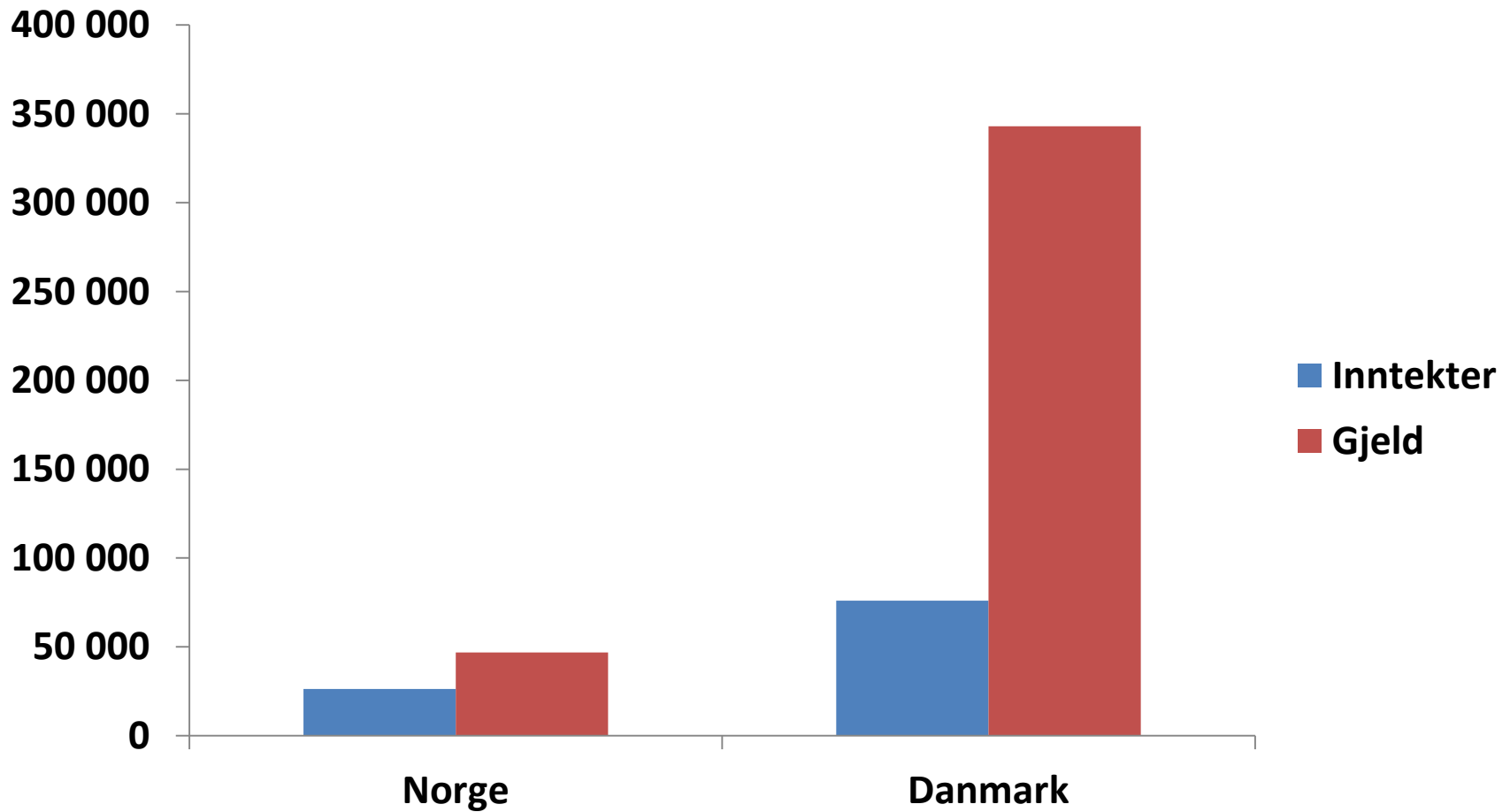
Gjeld – total gjeld



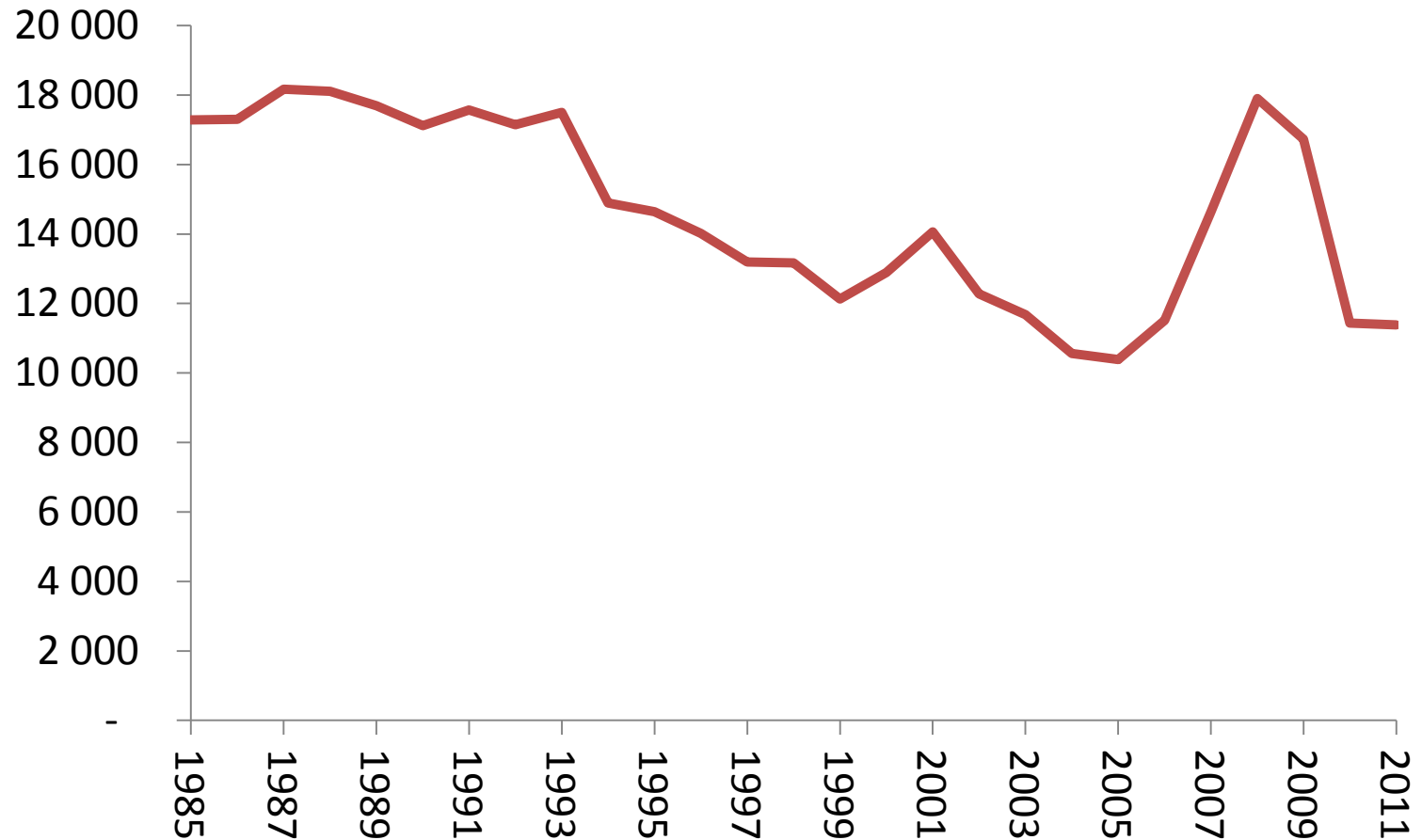
Gjeld –snitt per brukstype



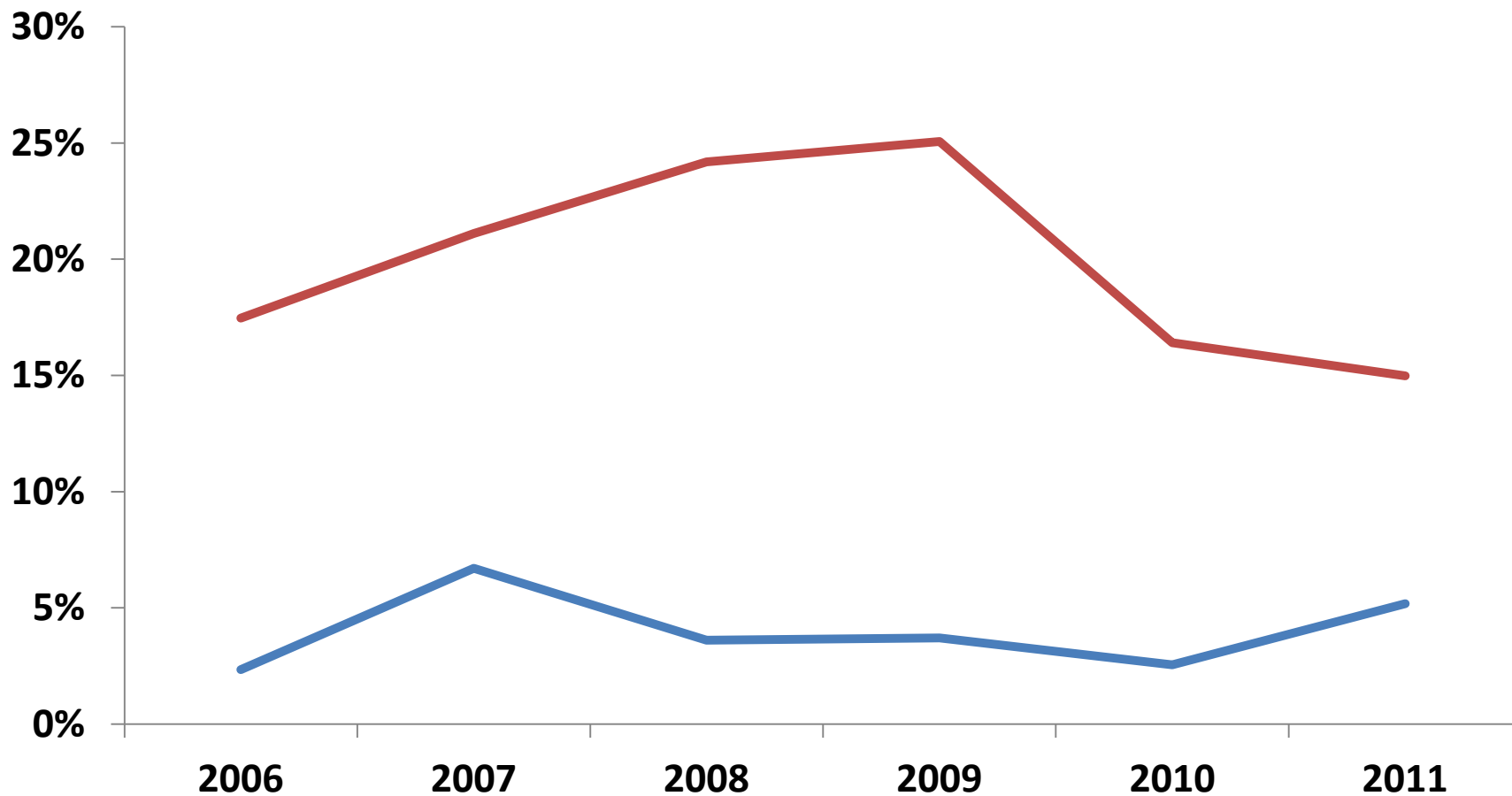
Inntekt i forhold til gjeld



Totale renteutgifter



Hvor mye av inntekter i renter?



Gjeld

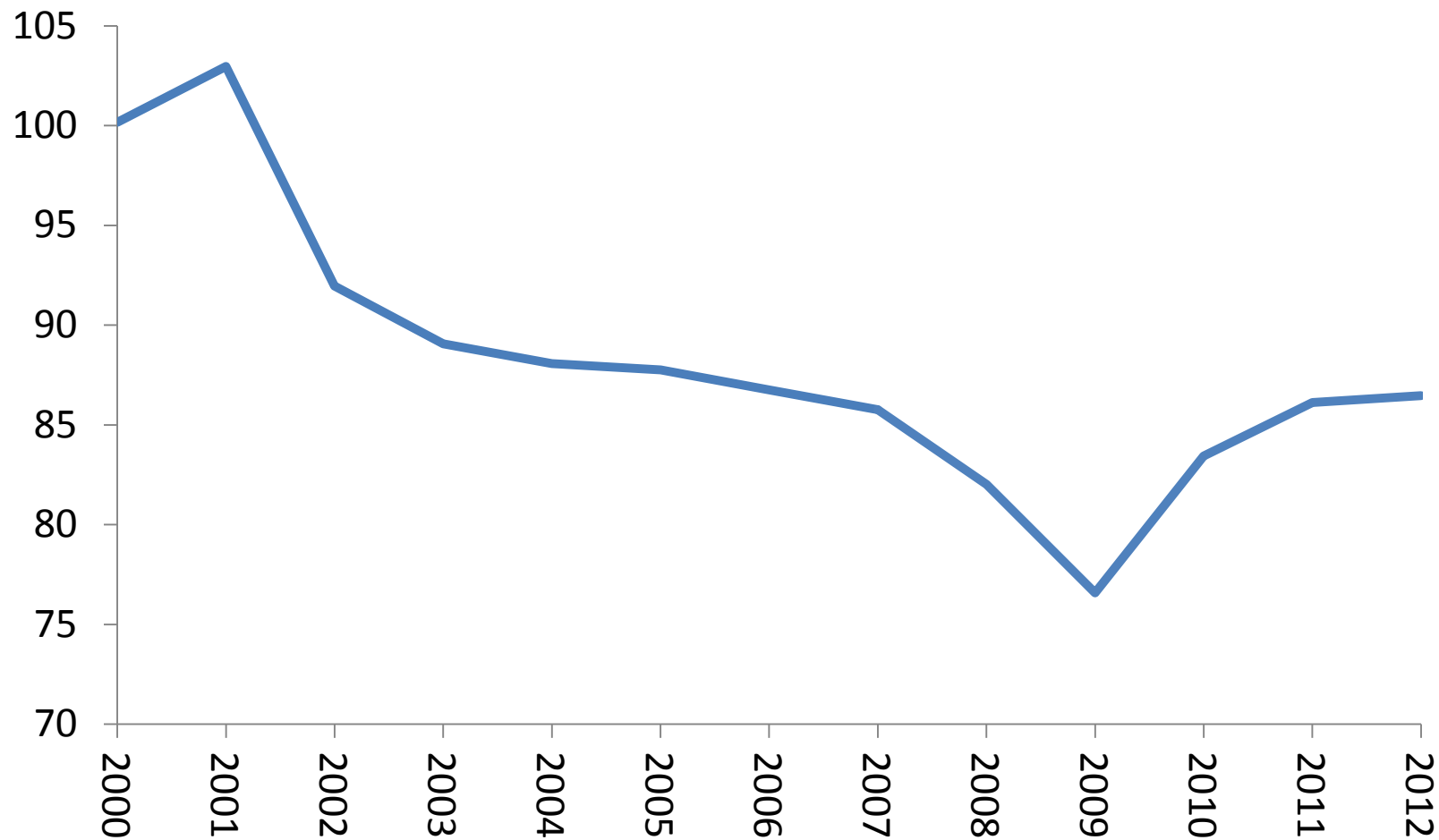
- Gjelden er stor, sett i absolutt beløp
- Gjelden utgjorde fra 2006 til 2011 over 420 % av årlige produksjonsinntekter
- Renteutgiftene er svært høye, men renta er lav

Hovedpoeng

1. Frislipp av eiendomsregler gir ikke automatisk god økonomi.
2. Direkte tilskudd er et viktig sikkerhetsnett
3. Lønnsomhet i produksjon, ikke eiendomspriser
4. Henger struktur sammen med robusthet i økonomiske kriser?
5. Kompetanse og rådgivning?

Takk for meg

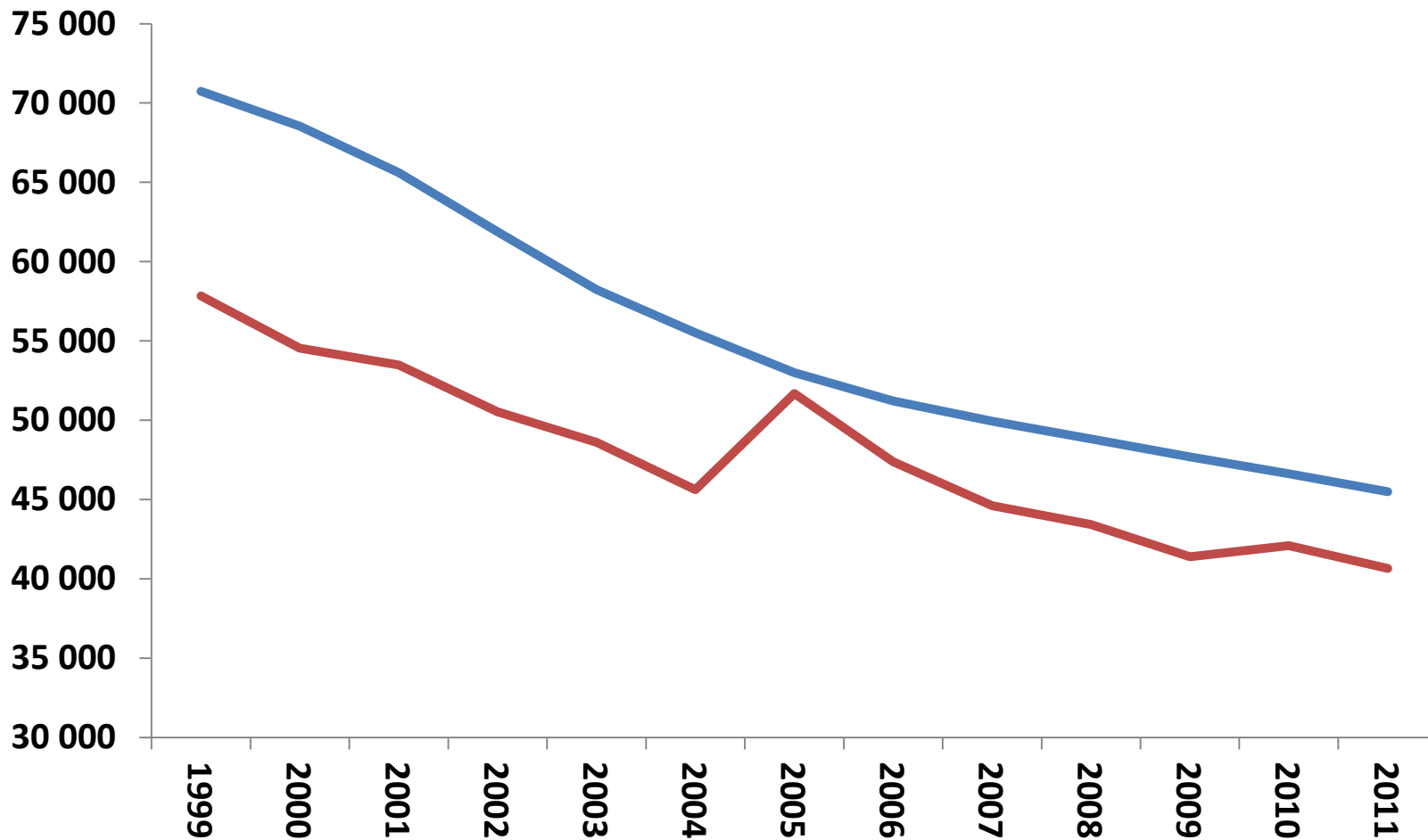
Bytteforhold?



Struktur - melk

	2001	2009	2010	2011
Antall bedrifter	8 910	4 311	4 138	3 953
Gj. snitt produksjon	496	1098	1167	1214
Gj. snitt kvote (tonn)	500	1080	1136	1202
Kvoter over 2000 tonn		9 %	11 %	15 %

Struktur – antal gårder

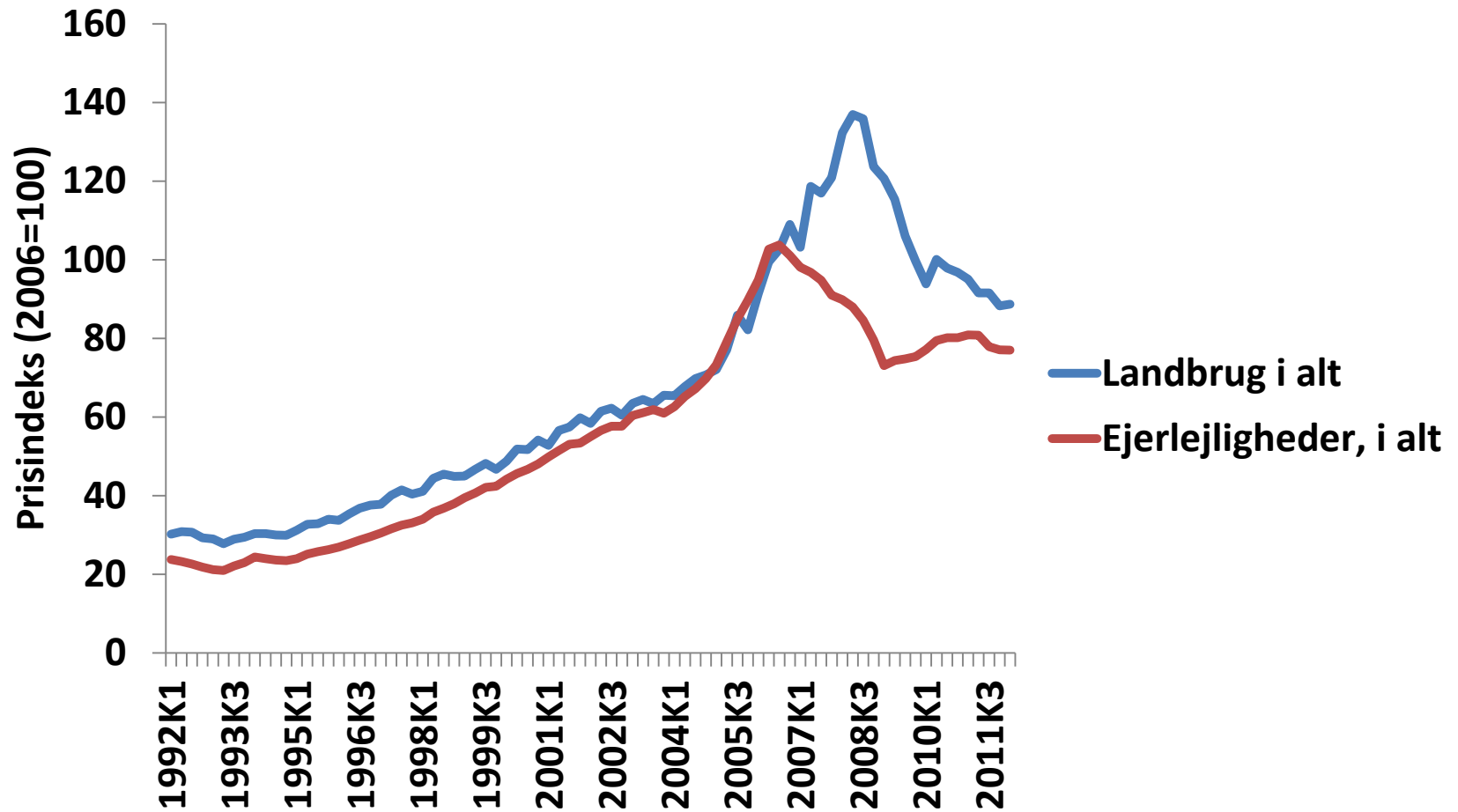


Økonomi - driftsresultater

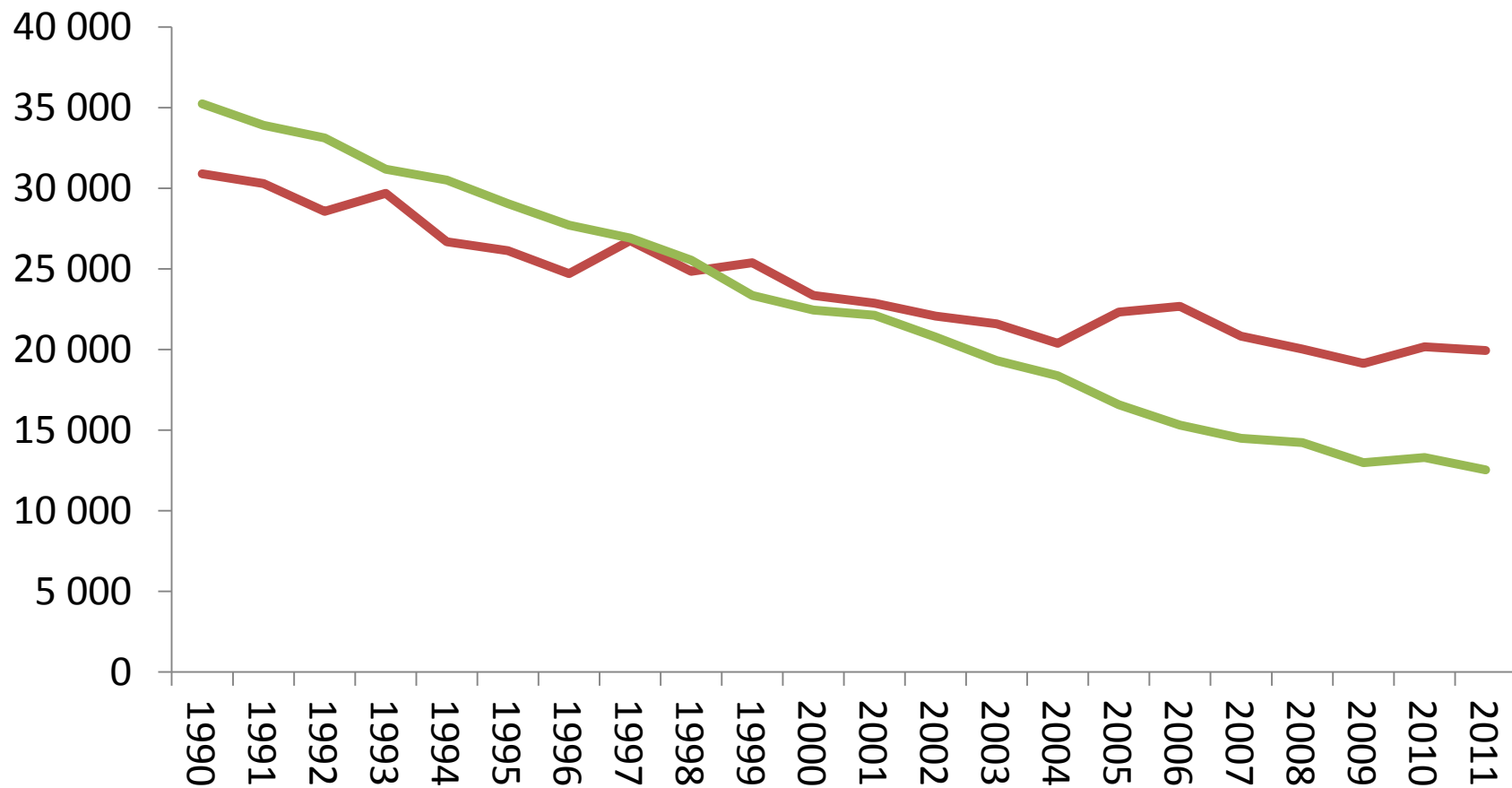
	2006	2007	2008	2009	2010	2011
Avskrivninger	8 441	8 607	8 691	8 128	8 384	8 045
Forpaktningssavgift	3 525	3 537	3 632	3 493	3 620	3 543
Netto renteutgifter	8 664	10 792	18 590	12 989	12 554	7 968
Lønnsutgifter	5 654	5 896	6 107	6 231	6 482	6 370
= Inntekt etter finansielle poster	2 399	-1 305	-9 494	-5 334	-1 653	4 991

Millioner DKK, inflasjonsjustert til 2011-verdi

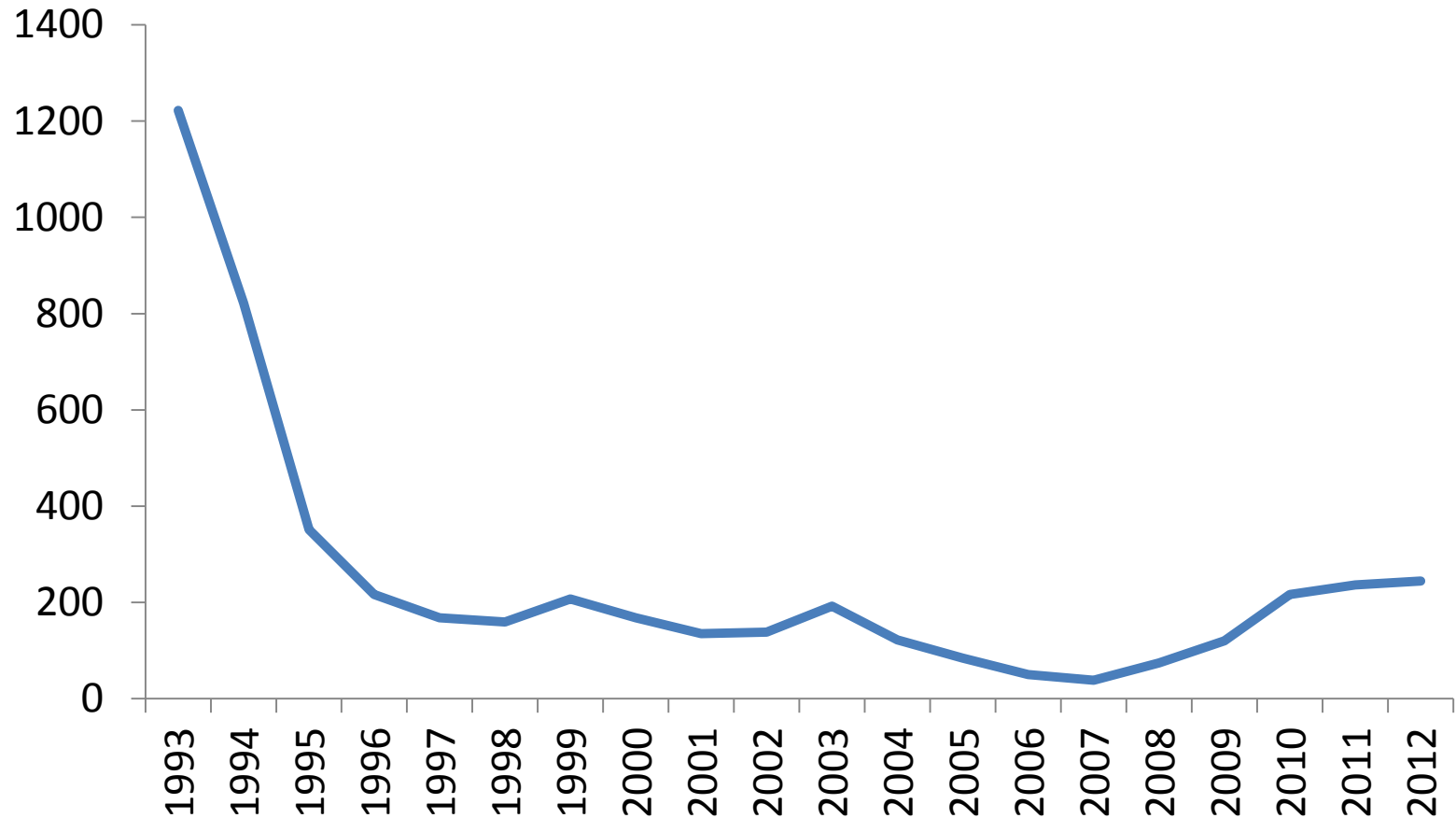
Gjeld – boligboble?



Struktur - deltid og heltid



Tvangsauksjoner



Oppsummering

1. Økende produksjon av svin og melk
2. Færre og større enheter, konsentrasjon
3. Underskudd 2007-2010, stor variasjon
4. Stor gjeld, lav rente.
5. Økende variasjon i resultater med økende størrelse