



# Norsk næringsmiddelindustri

En viktig industrigren for norsk  
økonomi

Oppdragsgiver: Norsk Landbrukssamvirke  
Av Eivinn Fjellhammer  
*Indre Østfold meieri, juli 2012, Vidar Iversen*

**Landbruket**  
Utredningskont

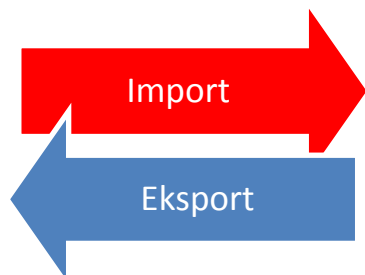
# Disposisjon

- Makroverdier
- Nærings- og nytelsesmiddelindustrien (NMI) og industrien - Strukturtall
- Prisutvikling
- Politisk vilje

# Makroverdier



Det norske bruttonasjonalproduktet (BNP) var på 2720 milliarder kroner i 2011, opp 1,4 prosent fra 2010. Statsbudsjett 2011 med folketrygd, 1286 milliarder.

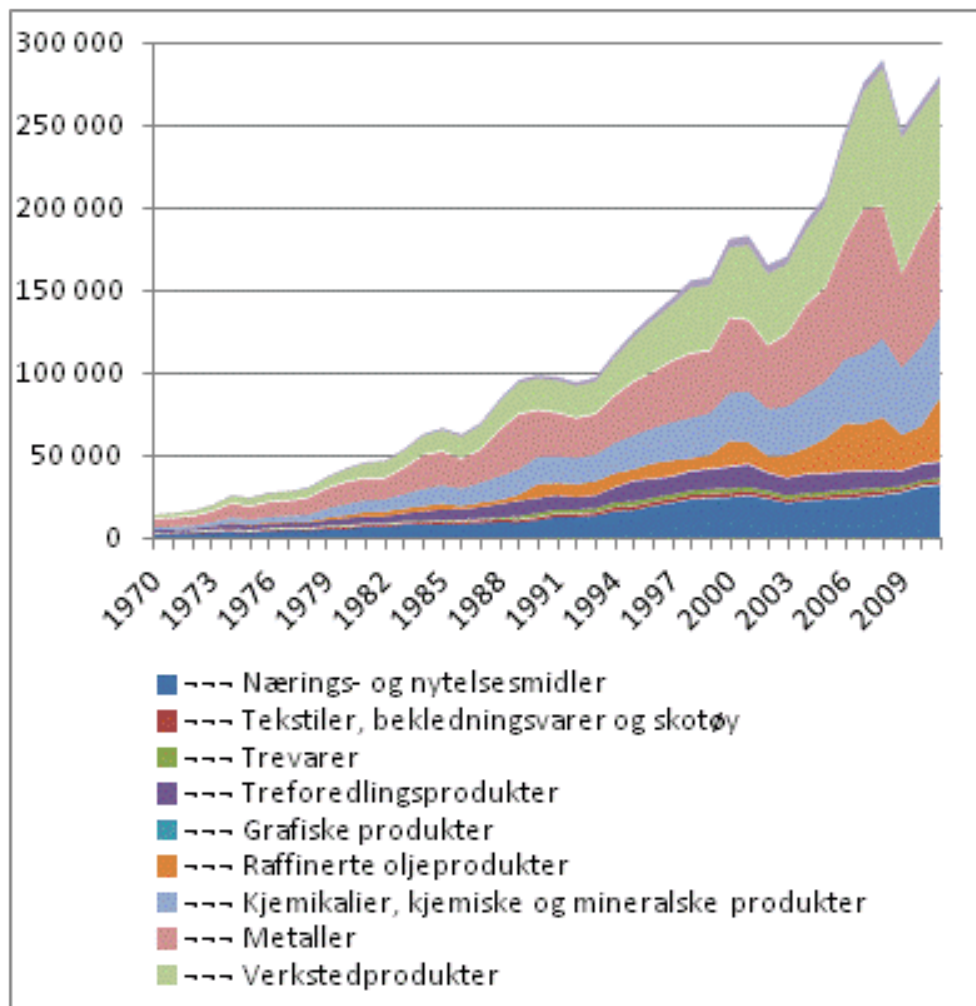


Norge hadde et eksportoverskudd på 375 milliarder kroner, tilsvarende 14 prosent av BNP.



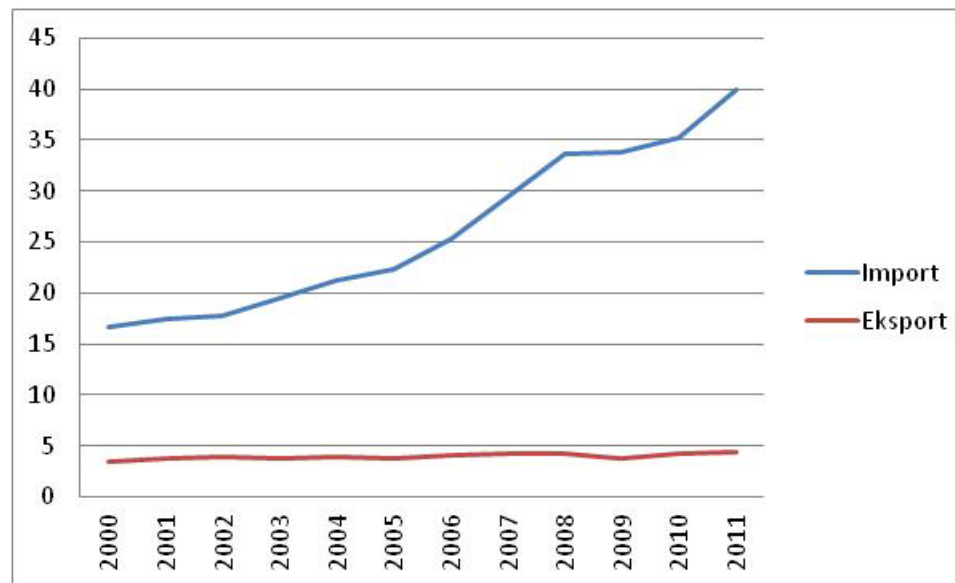
I 2011 brukte norske husholdninger 1076 milliarder kroner på varer og tjenester.

# Norsk eksport av industrivarer



Kilde: SSB 2012 (i millioner)

# Import og eksport av landbruksvarer totalt (i milliarder kroner)



Kilde: SSB/SLF 2012

Store virksomheter,  
både nasjonalt og internasjonalt

# De 10 største i Norge

Kjedene	Omsetning i 2010 (Mrd.)
Reitangruppen AS	58,6
Norgesgruppen	55,7
Coop Norge	28,8
ICA	18,0

Navn	Nær	
NORTURA SA	10.110	16 271 909 000,00
TINE SA	10.510	15 685 847 314,00
MARINE HARVEST NORWAY AS	10.202	7 990 126 000,00
FELLESKJØPET AGRI SA	10.910	7 618 708 000,00
SKRETTING AS	10.910	4 532 359 006,00
EWOS AS	10.910	4 376 792 000,00
SKJEGGERØD AS	10.110	3 068 288 405,00
STABBURET AS	10.130	2 884 570 000,00
SALMAR PROCESSING AS	10.209	2 770 141 976,00
NORWAY PELAGIC AS	10.202	2 616 660 528,00
RIEBER & SØN ASA	10.610	2 302 628 000,00

Brønnøysund registrene



# De 10 største i Danmark

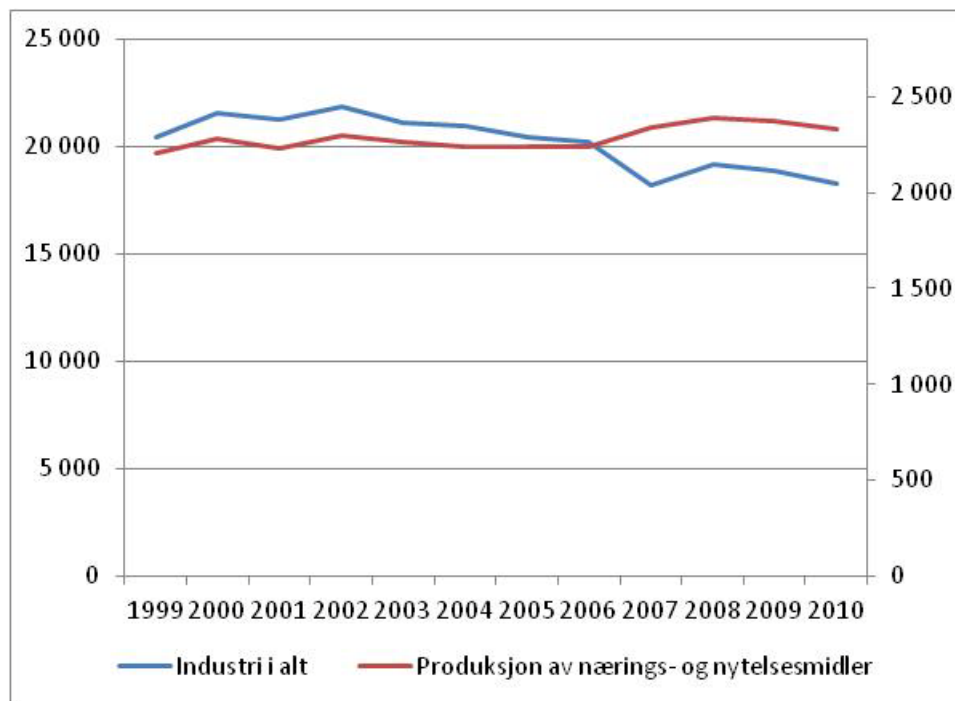
Nr.	Virksomhed	Omsætning 2011 I T.kr	Resultat Før Skat T.kr.	Ansatte 2011	Regn- Skabs- Periode
1	Arla Foods A.m.b.a <a href="http://www.arlafoods.dk/ejere">www.arlafoods.dk/ejere</a>	54.893.000	1.392.000	17.417	k
2	Danish Crown A.m.b.a <a href="http://www.danishcrown.dk/Ejer">www.danishcrown.dk/Ejer</a>	51.754.000	1.982.000	23.557	s
3	DLG <a href="http://www.dlg.dk">www.dlg.dk</a>	40.841.793	470.450	5.273	k
4	Danish Agro A.m.b.a <a href="http://www.danishagro.dk">www.danishagro.dk</a>	15.833.459	362.800	1.586	k
5	Kopenhagen Fur <a href="http://www.kopenhagenfur.com/avler">www.kopenhagenfur.com/avler</a>	8.086.000	276.000	340	s
6	Cheminova A/S <a href="http://www.cheminova.dk">www.cheminova.dk</a>	5.723.000	79.000	2.125	k
7	Tulip Food Company A/S <a href="http://www.tulip.dk">www.tulip.dk</a>	4.968.200	220.200	1.802	s
8	Andelsselskabet Tican A.m.b.a <a href="http://www.tican.dk">www.tican.dk</a>	4.376.099	256.751	1.983	s
9	DLA Agro A.m.b.a <a href="http://www.dla.dk">www.dla.dk</a>	4.166.709	102.388	44	k
10	F. Uhrenholdt Holding <a href="http://www.uhrenholdt.com">www.uhrenholdt.com</a>	4.105.420	-10.901	625	k

Kilde: <http://www.landbrugsavisen.dk> 2012

# Norsk næringsmiddelindustri

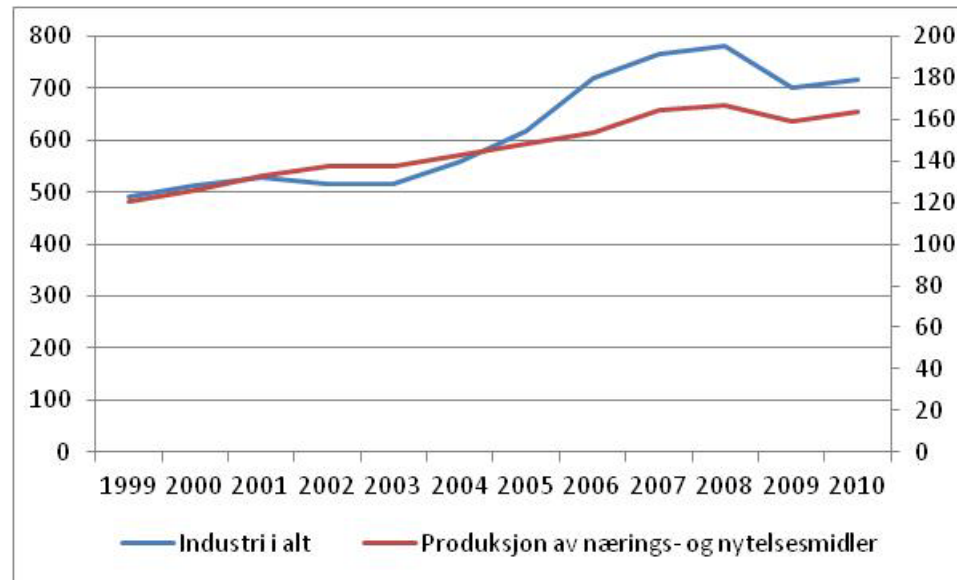
## Struktur, omsetning og sysselsetting

# Antall virksomheter i norsk industri



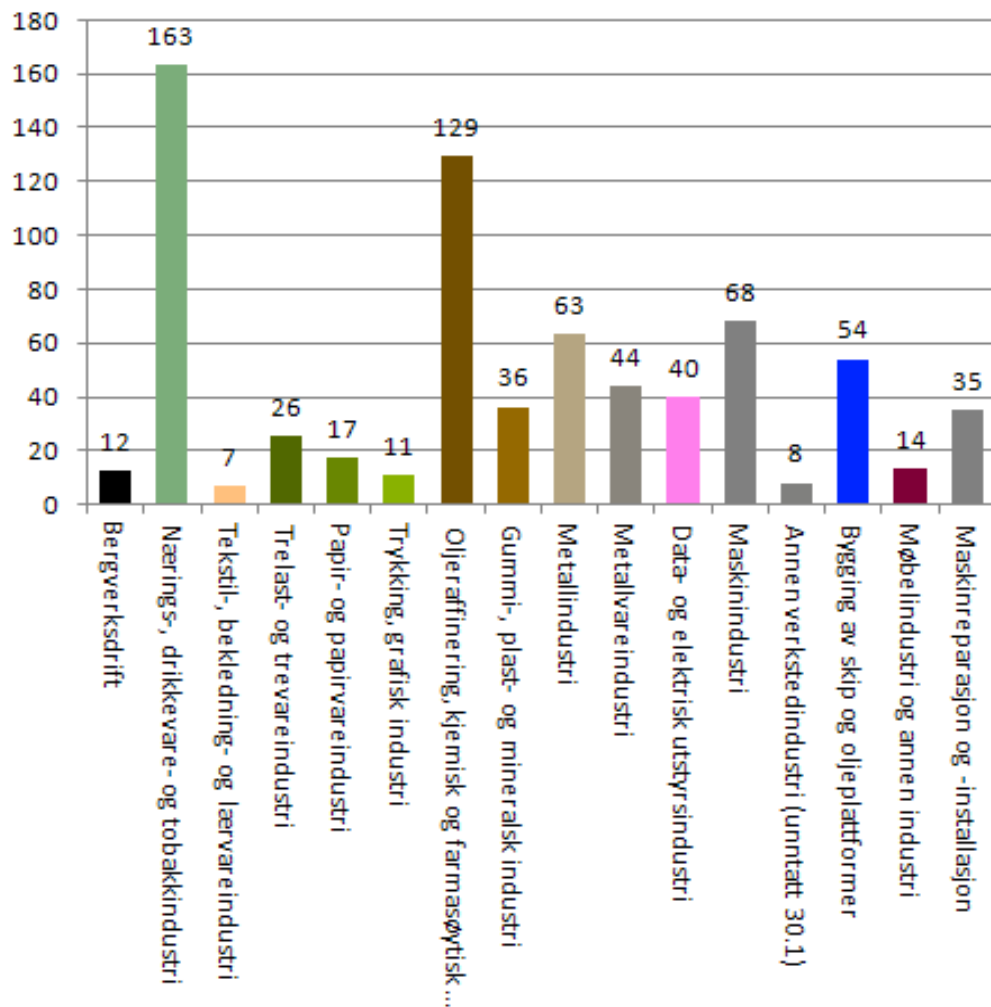
Kilde: SSB 2012

# Omsetning i norsk industri



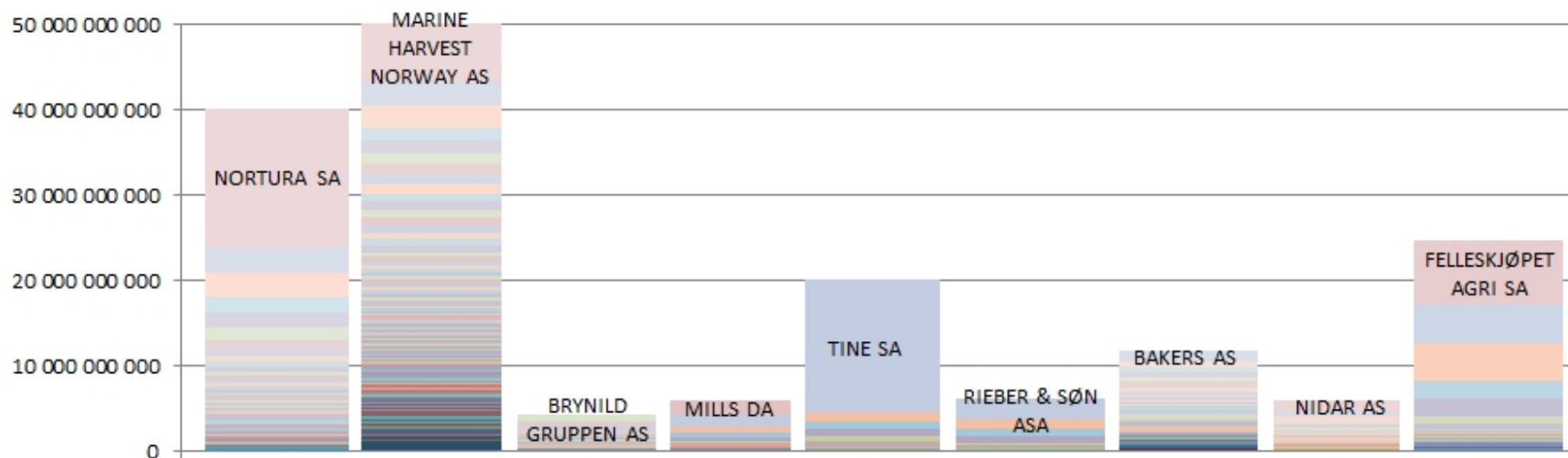
Kilde: SSB 2012

# Omsetning i industrien



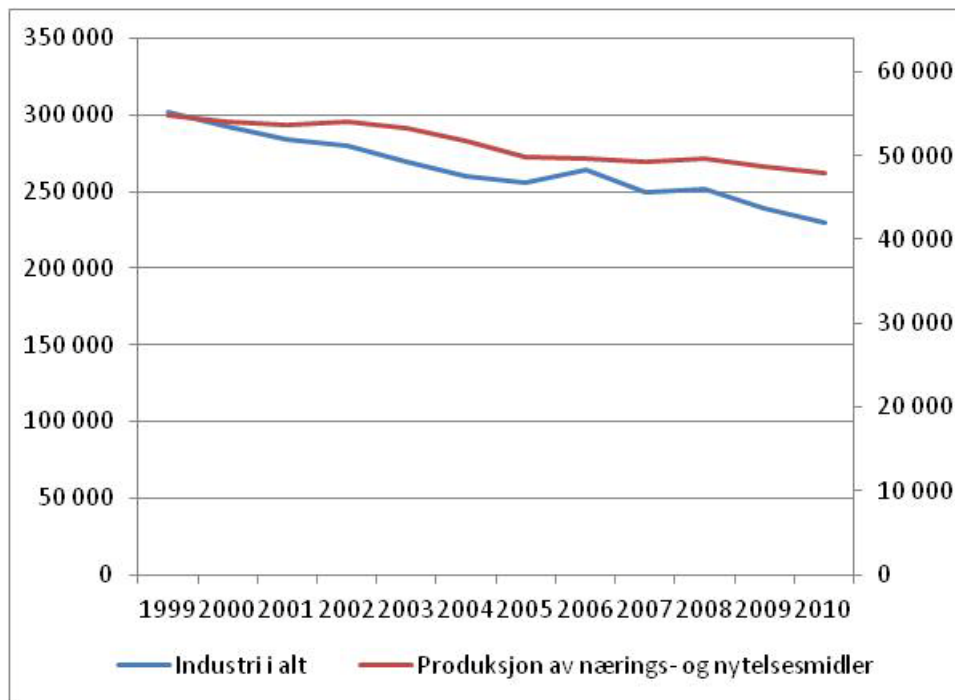
Kilde: SSB 2012

# Struktur på næringsmiddelindustrien



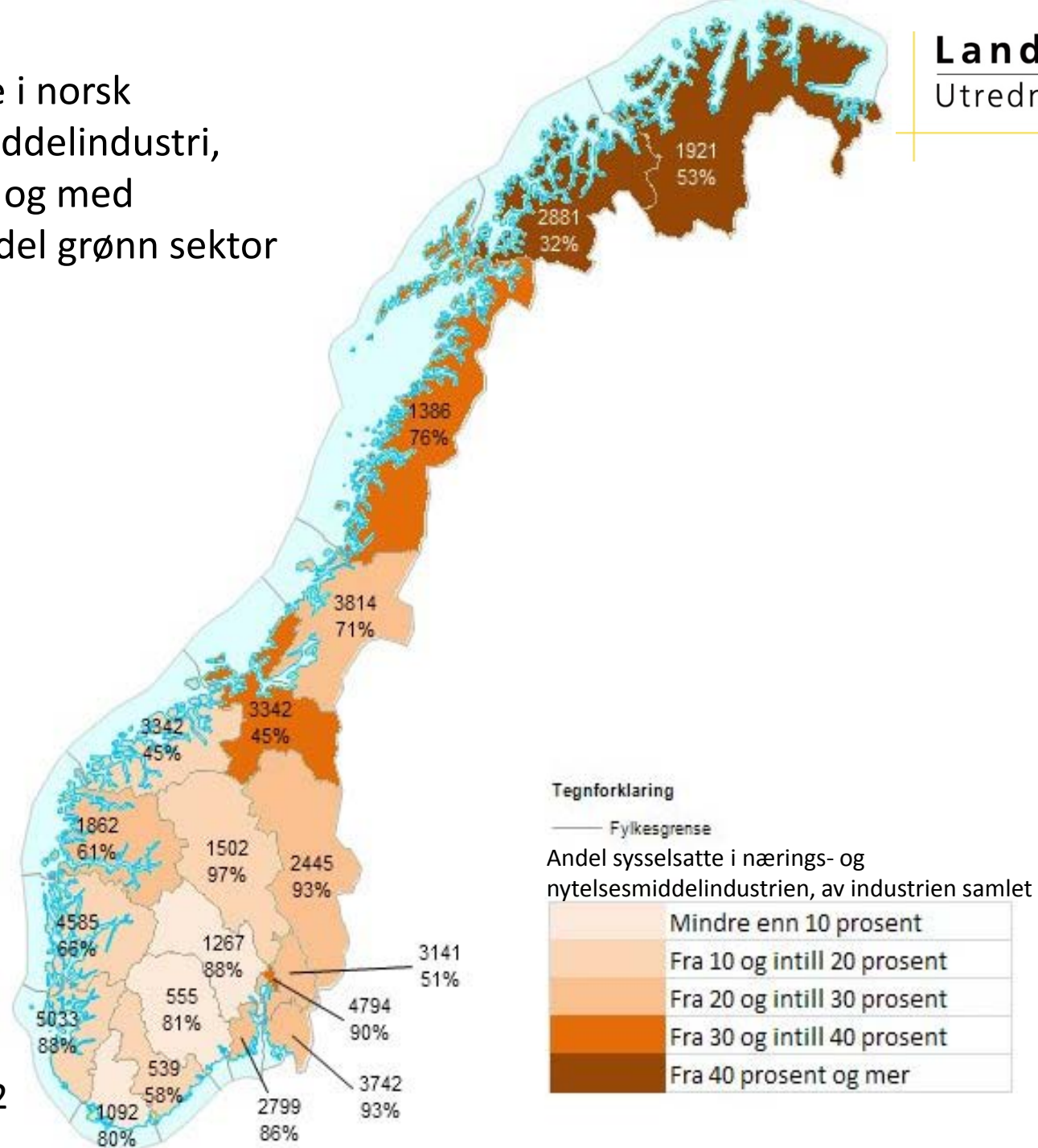
Kilde: Brønnøysund registrene 2012

# Utvikling i sysselsetting



Kilde: SSB 2012

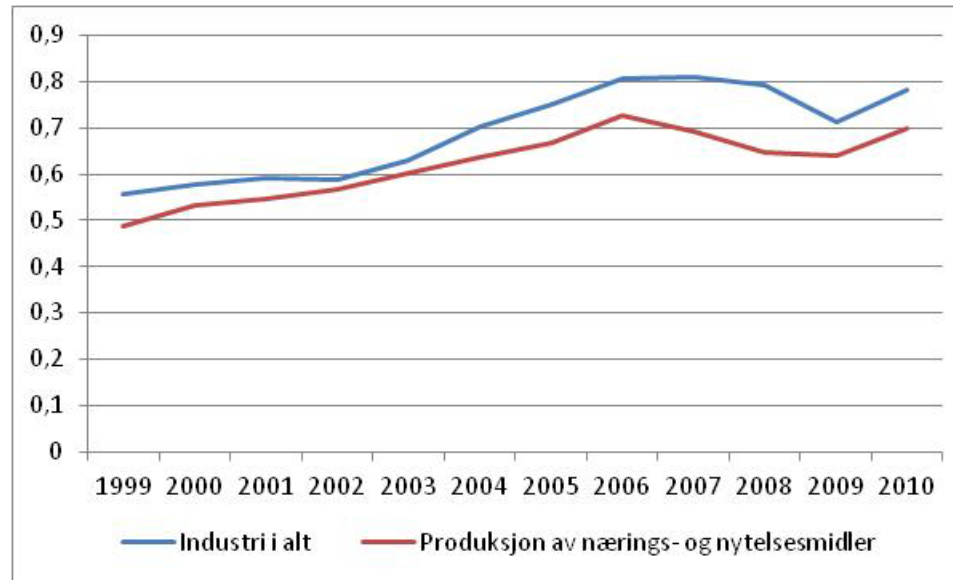
Sysselsatte i norsk næringsmiddelindustri, etter fylke og med prosentandel grønn sektor



Kilde: SSB 2012



# Bearbeidingsverdi pr. sysselsatt

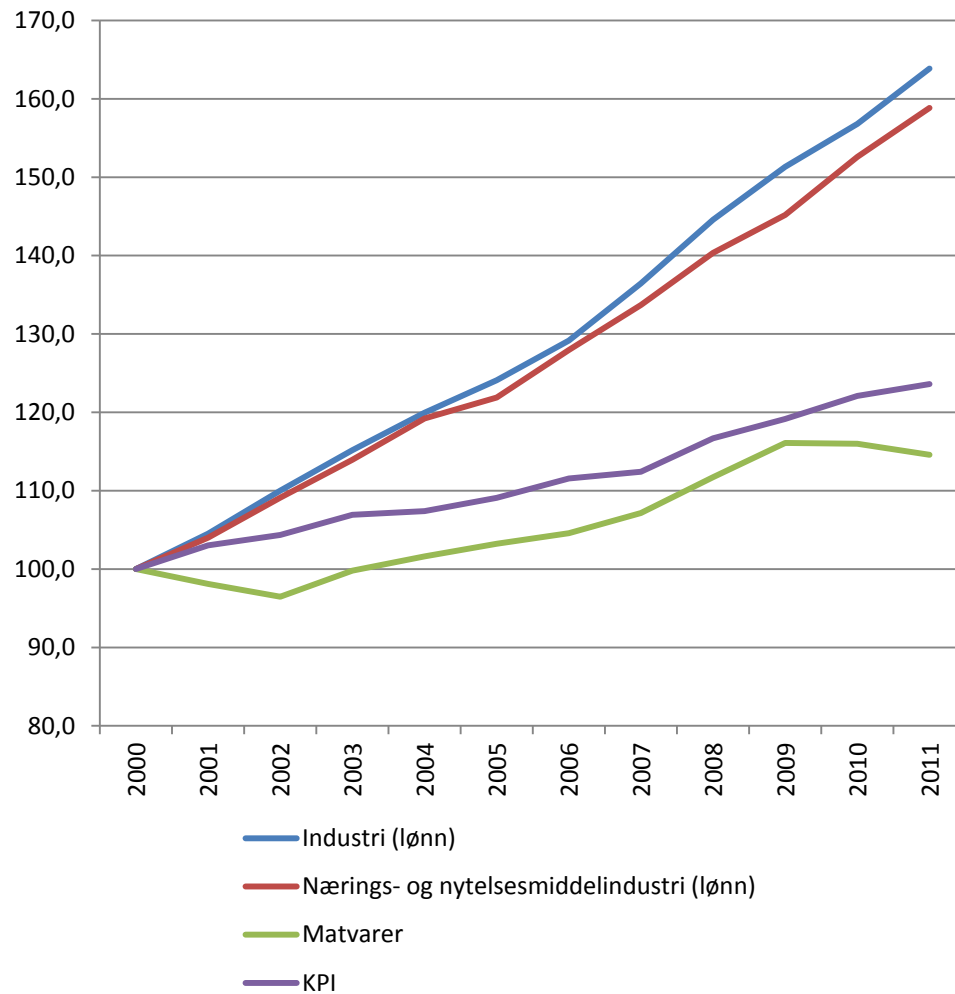


	Lønns- kostanden andel av omsetning	Lønns- kostnadens andel av bearbeidings- verdien	Drifts- margin (i prosent)
10-12 Nærings-, drikkevare- og tobakkindustri	0,13	0,63	7,54
Veid gjennomsnitt for industrien	0,17	0,63	8,68

Kilde: SSB 2012

# Prisutvikling

# Pris- og kostnadsutvikling



Kilde: SSB 2012

## Konsumprisindeks, etter konsumgruppe for 2011, konsumprisindeks (1998=100).

Brød og kornprodukter	128,7
Kjøtt	<b>104,1</b>
Fisk	133,7
Melk, ost og egg	137,8
Oljer og fett	158,1
Frukt	110,6
Grønnsaker, inkludert poteter og andre rotvekster	124,3
Sukker, syltetøy, sjokolade og andre sukkervarer	112,4
Andre matvarer	117,1
Totalindeks	<b>130,4</b>

(SSB 2012)

Kilde: SSB 2012

## Ole Robert Reitan, i Rema 1000:



*”... butikkjeden taper opptil 400 millioner kroner i året på å selge kjøtt til lave priser. -Vi selger mye av ferskvarene med tap. Det er opplagt at hele bransjen taper mye på disse varene, det er en veldig priskonkurranse... spesielt middagsmaten er svært viktig om du driver butikk.*

*Der du handler middagsmaten din, der handler du resten også... –Det er lønnsomt å selge kylling selv om kyllingen i seg selv ikke er lønnsom.*

*Det er viktig at kundene kommer til oss for å handle.... Resten av det du handler tjener han og butikkene godt på. Reitan trekker fram importerte dagligvarer som ikke er mat, som lønnsomme produkter. –En del av merkevarene har gode marginer...”*

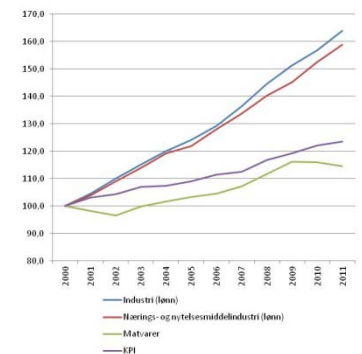
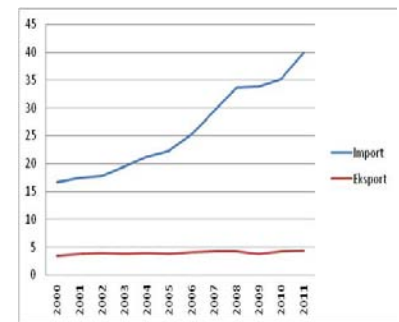
(Kilde: Aftenposten 24.8.2011)

# Konsumprisindeks, etter konsumgruppe for 2011, konsumprisindeks (1998=100).

Brød og kornprodukter	128,7
Kjøtt	104,1
Fisk	133,7
Melk, ost og egg	137,8
Oljer og fett	158,1
Frukt	110,6
Grønnsaker, inkludert poteter og andre rotvekster	124,3
Sukker, syltetøy, sjokolade og andre sukkervarer	112,4
Andre matvarer	117,1
<b>Totalindeks</b>	<b>130,4</b>

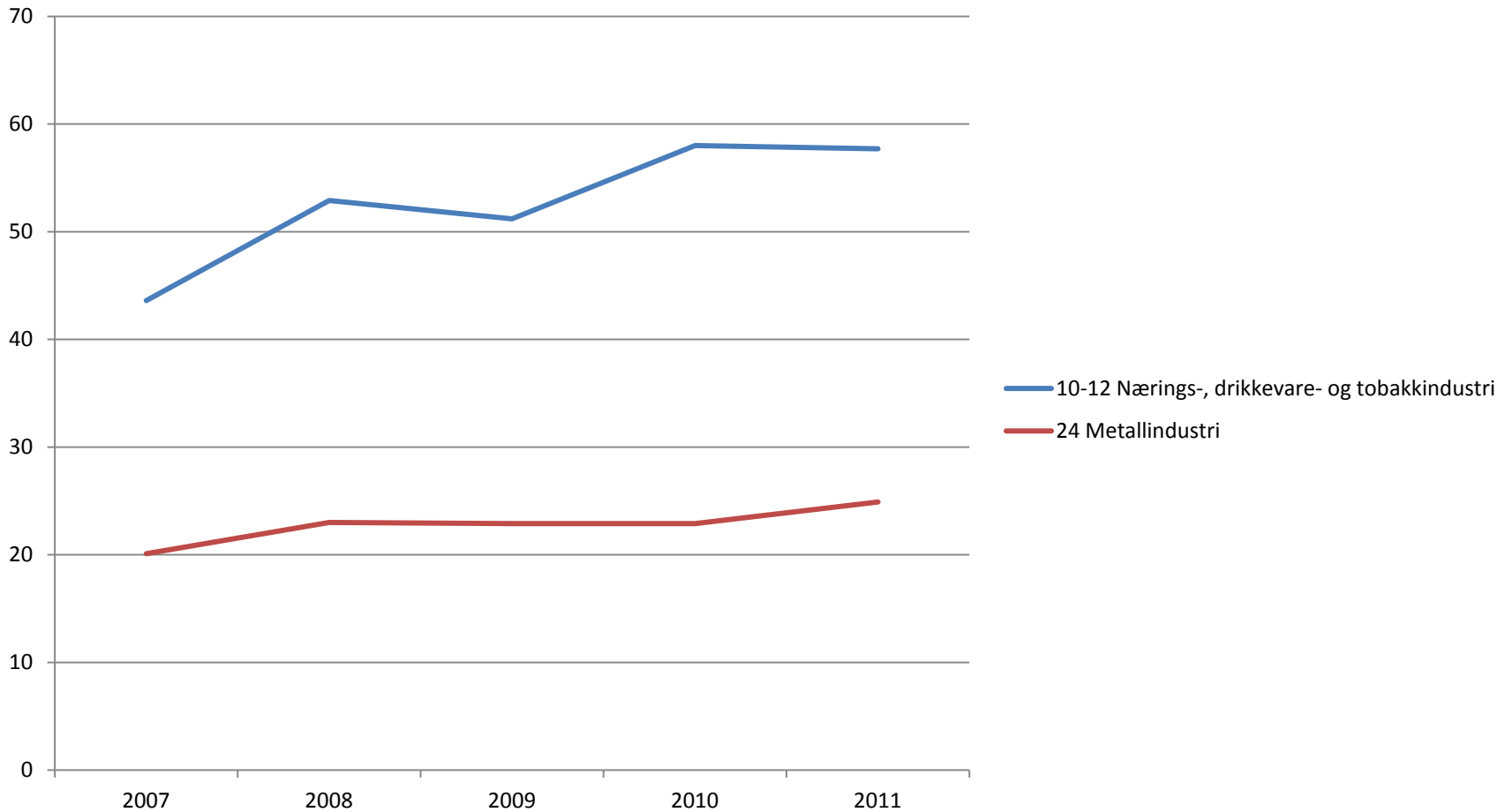
(SSB 2012)

Kilde: SSB 2012



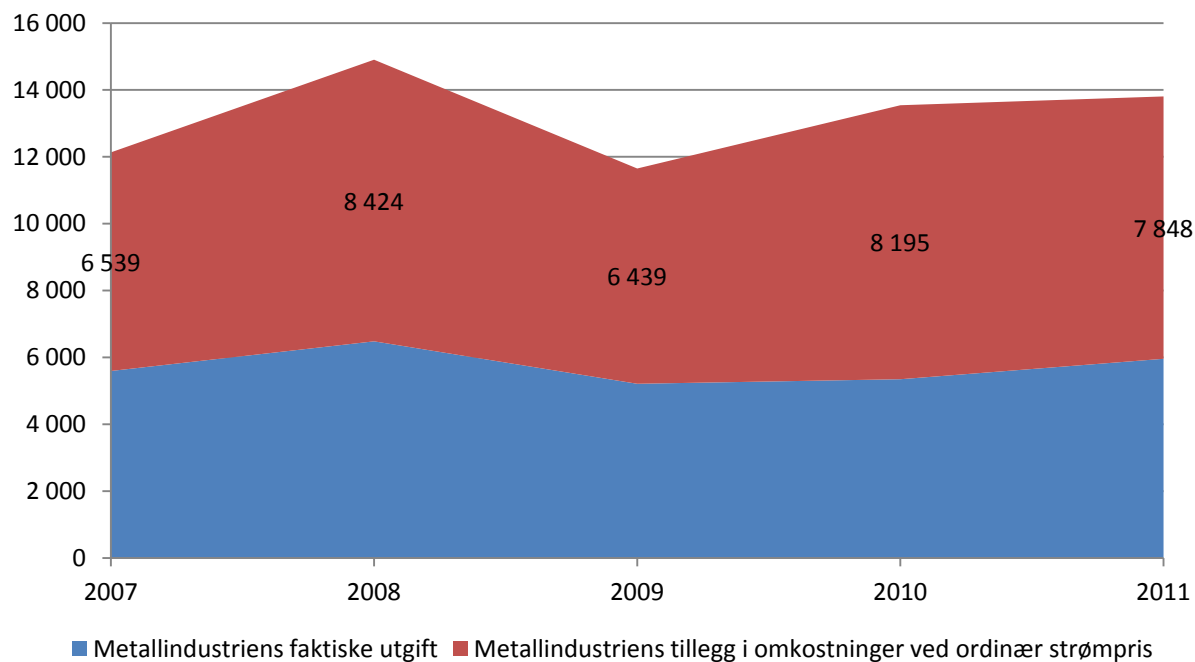
# Politisk vilje

# Strømpris





# Effekt av langsiktige kraftavtaler



# CO2 kompensasjon

---



VIL HJELPE INDUSTRIEN: Trond Giske og regjeringen vil gi en halv milliard i året til industriselskaper som må betale klimaskatt for strømmen de kjøper.

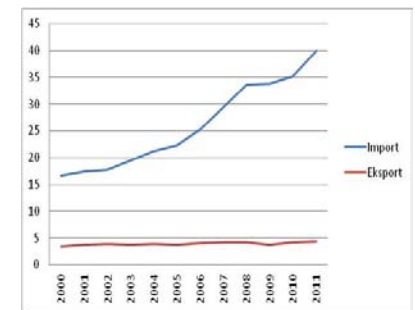
Foto: PER LØCHEN / KRISTER SØRBØ

## Giske: - En gledens dag

Både regjering, opposisjon og industri er fornøyd med kompensasjonsordning.

# Politisk vilje

- Anvende mulighetsrommet i tollvernet, for å ivareta tollbeskyttelsen av norske varer
- Tilgang på innsatsfaktorer
- Ivareta de samme behovene som annen industri, mht. infrastruktur/samferdsel og langsiktige innovasjonsmidler



Takk for meg