

Familiejordbruk, struktur og politikk

Politikkseminar, 2. september 2014

Harald A. Lein
Norsk senter for bygdeforskning



Norsk senter for bygdeforskning

- Privat stiftelse, Trondheim - nært samarbeid med NTNU
- 30 ansatte
- Forskningstema:
 - ✓ Lokalsamfunn, bygdeliv, kultur
 - ✓ Ressursforvaltning, miljø, landskap
 - ✓ Landbruk, verdikjeden for mat, næringsutvikling
 - ✓ Kommunal- og regionalutvikling, samhandling byer og bygder, sentrum og periferi
- Samfunnsforskning: sosiologi, geografi, sosialantropologi, statsvitenskap, agronomi, helsefag og bedriftsøkonomi



Familiebruket Rogneby på Toten

Hvordan ser det
ut om 100 år ?



Familielandbruk - definisjon

- ✓ **Eierform:**
Enkeltpersonforetak
- ✓ **Driftsform:**
Drives av en eller flere
familiemedlemmer.
Bor på bruket.
Drives gjerne i samarbeid med
andre utenfor bruket.
Heltid, deltid
Mann, kvinne
Kårfolk, barn
Slekt og venner
- ✓ **Normal eier og driftsform i Norge**



Hvis ikke familielandbruk, hva er da alternativet ?

- ✓ Industrilandbruk, Corporate farming
 - ✓ Samdrift
 - ✓ Andelslandbruk
-
- ✓ Eierforhold i selskaper med begrenset ansvar; aksjeselskaper, vertikal integrerte, ansatte



Hvorfor familielandbruk i Norge ?

- ✓ Norsk landbrukspolitikk, lover og forskrifter bygger på familielandbruket;
«landbrukseiendommer som i størst mulig grad eies av fysiske personer og som i størst mulig grad selv bebor og driver sine eiendommer»
- ✓ Landbruket er en politisk næring
 - ✓ Konesesjonsloven
 - ✓ Odelsloven
 - ✓ Produksjonstilskudd; avløserordning, jordbruksfradrag tilpasset familiebruket



Kapital og arbeid i landbruket

- ✓ Lav lønnsomhet
- ✓ Ikke tilstrekkelig lønnsomhet til både kapital og arbeid
- ✓ Arbeidet skal ha sitt
- ✓ Kapitalen gis lav avkastning, dels ved lav pris ved eierskifter
- ✓ Privatuttak tilpasses evne i perioder med store kapitalkostnader
- ✓ Ikke sterk interesse for kapitalinteressene (aksjeselskaper) med hensyn til avkastning
- ✓ Få aksjeselskaper som eier landbrukseiendommer



Familielandbruket rommer store ulikheter og tilpasningsmuligheter

- ✓ Størrelser og driftsformer
- ✓ Heltid – deltid
- ✓ Mangesysleri
- ✓ Matforedling, turisme, spesialprodukter
- ✓ Kvinnearbeidsplasser
- ✓ Muliggjør utnyttelse av brukets samlede ressurser

=> Pluralisme - multifunksjonalitet



Familiebrukets trusler

- ✓ Arbeidsforbruket blir mindre fleksibelt på grunn av økende andel av lønnsinntekt utenfor bruket og spesialisering i volumproduksjonen
- ✓ Lønnsomheten i landbruket kontra annet arbeid utenfor bruket
- ✓ Automatisering, effektivisering og spesialisert stordrift gir større avstand mellom bruker og resten av familien som deltar lite i drifta
- ✓ Frasalg til upersonlige eiere, f.eks et aksjeselskap.



Strukturendringer i landbruket



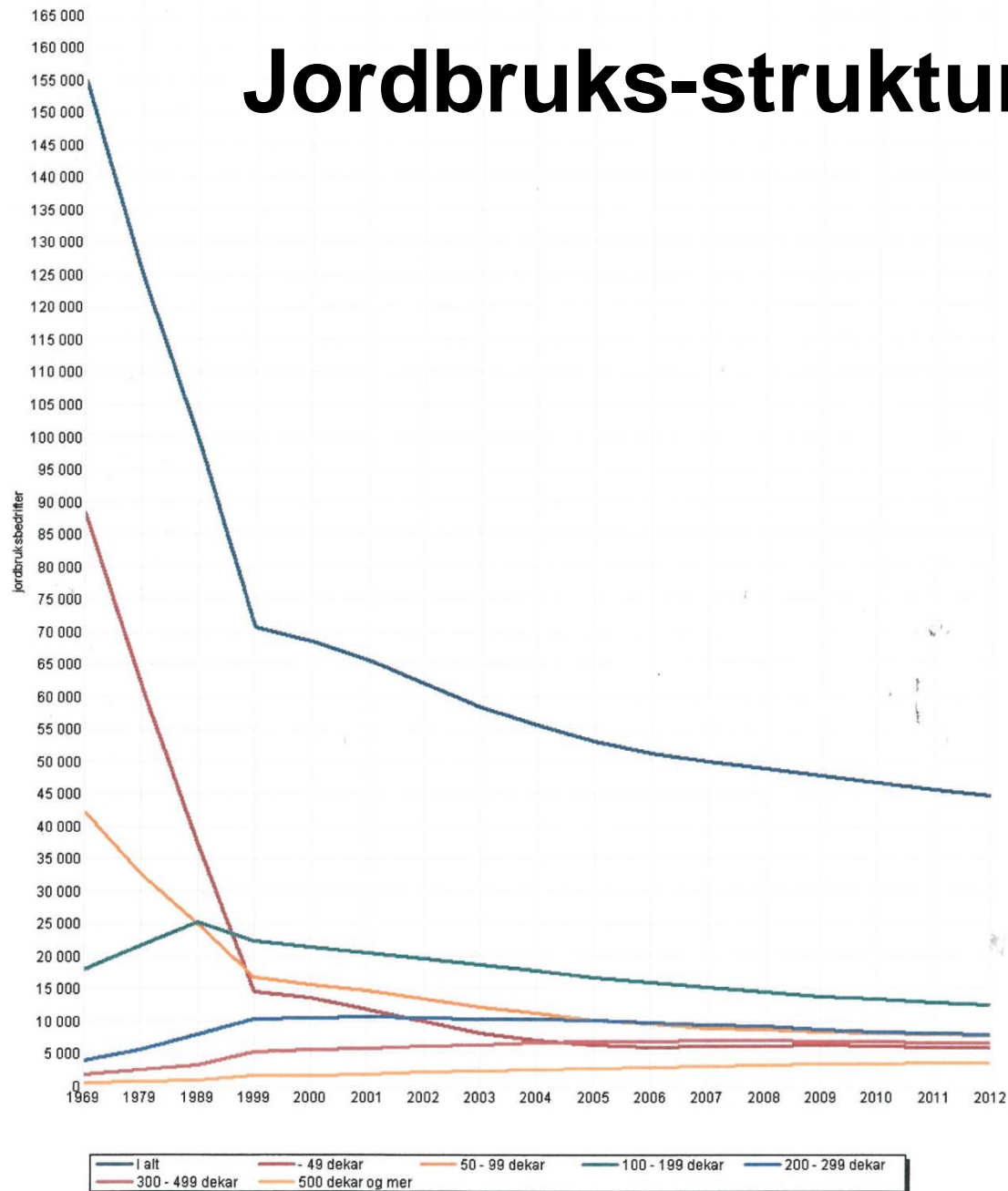
Hva er strukturendringer i landbruket?

- ✓ Antall bruk og eiendommer
- ✓ Størrelser på bruk
- ✓ Endringer i og innad i produksjoner
- ✓ Inntektsutvikling
- ✓ Utvikling i arbeid og arbeidstidsbruk
- ✓ Utvikling i arealbruk
- ✓ Utvikling i eierformer
- ✓ Utvikling i nærings og bosettingsstruktur på bygdene



Jordbruksbedrifter,
etter jordbruksareal i drift og tid.
Jordbruksbedrifter.

Jordbruks-strukturen (SSB 2012)



Kilde: Statistisk sentralbyrå

- Færre bruk
- Større bruk
- Buskapsstørrelser opp
- Totalarealet går ned – stor geografisk variasjon
- Flere kvinner som hovedbruker, men andelen er lav (14%)
- Flere upersonlige eiere



Bygdeforskning

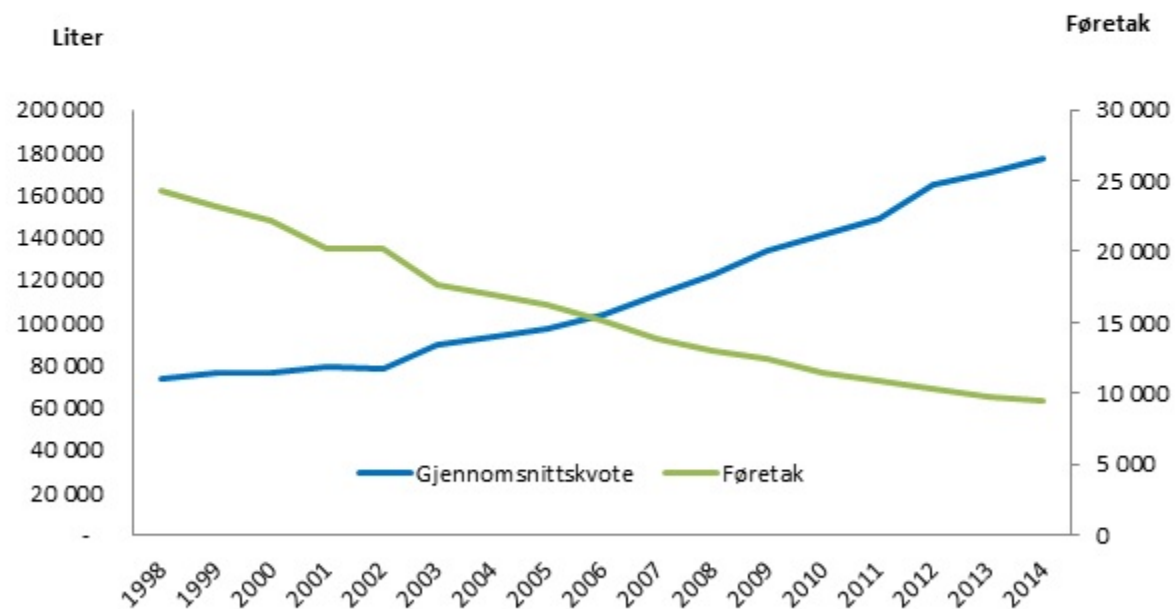
Utvikling melkeproduksjon

Mjølkekvote

Mjølkeproduksjonen er den største enkeltproduksjonen i landbruket, og både ku- og geitemjølkeproduksjon er regulert av mjølkekvote. Statistikken om mjølkekvote omfatter berre kumjølkkvote, utanom når det er presisert at det er snakk om geitemjølkkvote. Vi tel ikkje med dei føretaka som berre har kvote til lokal foredling her.

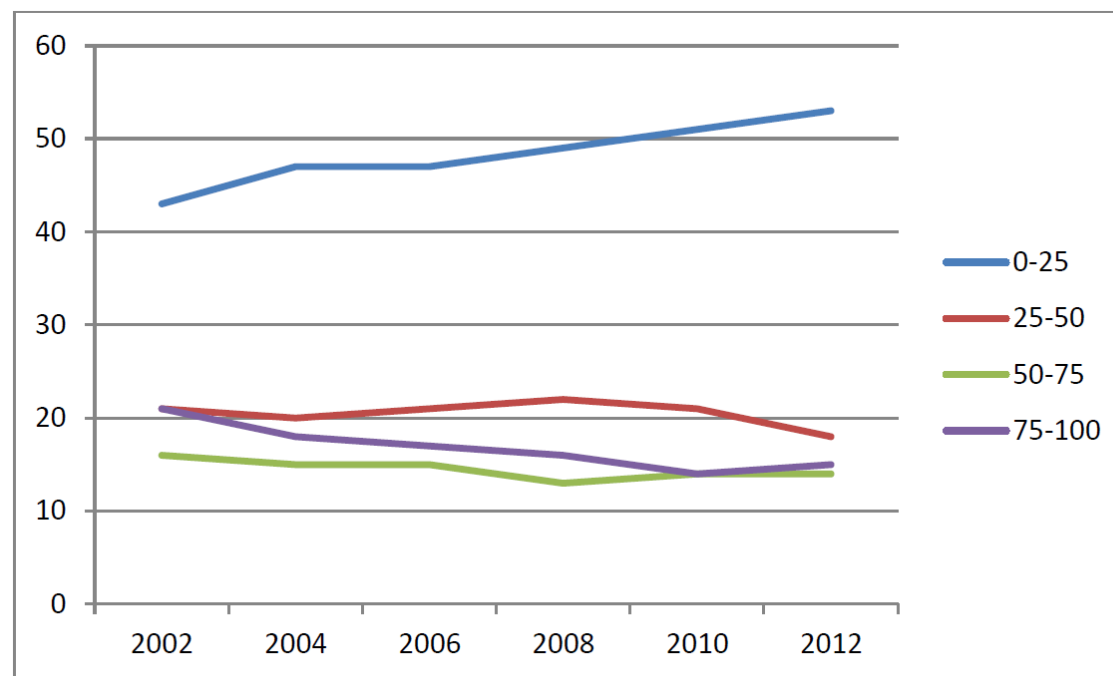
Føretak med kumjølkeproduksjon

Talet på føretak med kumjølkeproduksjon har gått jamt nedover dei siste 16 åra. Frå 1998 til 2014 er det ein reduksjon på om lag 60 prosent.



Inntektsutviklingen på brukene

- ✓ Andel inntekt fra gårdsdrift utvikler seg negativt i landbruks husholdningene
- ✓ Når inntektene fra landbruket er marginale sammenlignet med andre inntekter – er også investeringslysten minimal
 - ✓ Motivasjon henger sammen med størrelse, inntekt, alder og potensiell rekruttering.



✓ Kilde: Trenddata 2002-2012



Utvikling i rådighetsformer

- ✓ Utvikling mot mer leie
- ✓ Areal og eiendomsforhold lite endret



Utvikling i rådighetsformer på jordbruksareal

Landbruksbedrifter etter rådighetsformer og landbrukseiendommer i Norge 1959-2010

	Kategorier av rådighetsformer*					Landbruks eien- dommer
	Helt eid	Hovedsakelig eid	Hovedsakelig leid	Helt leid	Total	
1959	171 572	10 039	2 644	14 060	198 315	Ca. 210 000
Andel	87 %	5 %	1 %	7 %	101 %	
1979	86 401	22 353	6 428	10 120	125 302	191 707
Andel	69 %	18 %	5 %	8 %	100 %	
1999	31 994	23 455	9 543	5 748	70 740	200 900
Andel	45 %	33 %	13 %	8 %	99 %	
2010	16 226	16 148	10 508	3 742	46 624	185 098
Andel	35 %	35 %	23 %	8 %	101 %	

* Helt eid: < 0.1% leid areal; Hovedsakelig eid: 0.1-50% leid areal; Hovedsakelig leid: 50.1-99.9% leid areal; Helt leid: >99.9% leid areal

Kilde: Statistisk sentralbyrå (Landbrukstellingene)



Bygdeforskning

Utvikling i rådighetsformer på jordbruksareal

Landbruksbedrifter etter rådighetsformer og landbrukseiendommer i Norge 1959-2010

	Kategorier av rådighetsformer*					Landbruks eien- dommer
	Helt eid	Hovedsakelig eid	Hovedsakelig leid	Helt leid	Total	
1959	171 572	10 039	2 644	14 060	198 315	Ca. 210 000
Andel	87 %	5 %	1 %	7 %	101 %	
1979	86 401	22 353	6 428	10 120	125 302	191 707
Andel	69 %	18 %	5 %	8 %	100 %	
1999	31 994	23 455	9 543	5 748	70 740	200 900
Andel	45 %	33 %	13 %	8 %	99 %	
2010	16 226	16 148	10 508	3 742	46 624	185 098
Andel	35 %	35 %	23 %	8 %	101 %	

* Helt eid: < 0.1% leid areal; Hovedsakelig eid: 0.1-50% leid areal; Hovedsakelig leid: 50.1-99.9% leid areal; Helt leid: >99.9% leid areal

Kilde: Statistisk sentralbyrå (Landbrukstellingene)



Bygdeforskning

Overdragelser av landbrukseiendommer

	2006	2007	2008	2009	2010	2012
Antall omsetninger	8818	8746	8456	8443	8508	8998
Ny eier i familie med tidligere eier	4971	5027	5339
Ny eier ikke i familie med tidligere eier	3472	3481	3659
Ny eier, mann	5159	5256	4961	5028	5065	5251
Ny eier, kvinne	3308	3111	3161	3153	3192	3451
Ny eier, aksjeselskap	175	176	184	95	129	148
Ny eier, andre	176	203	150	167	122	148
Gjennomsnittsalder, ny eier	50	50	51	51	51	52

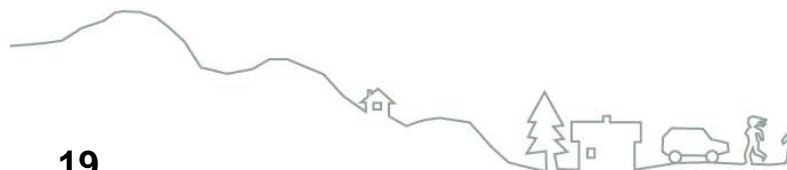
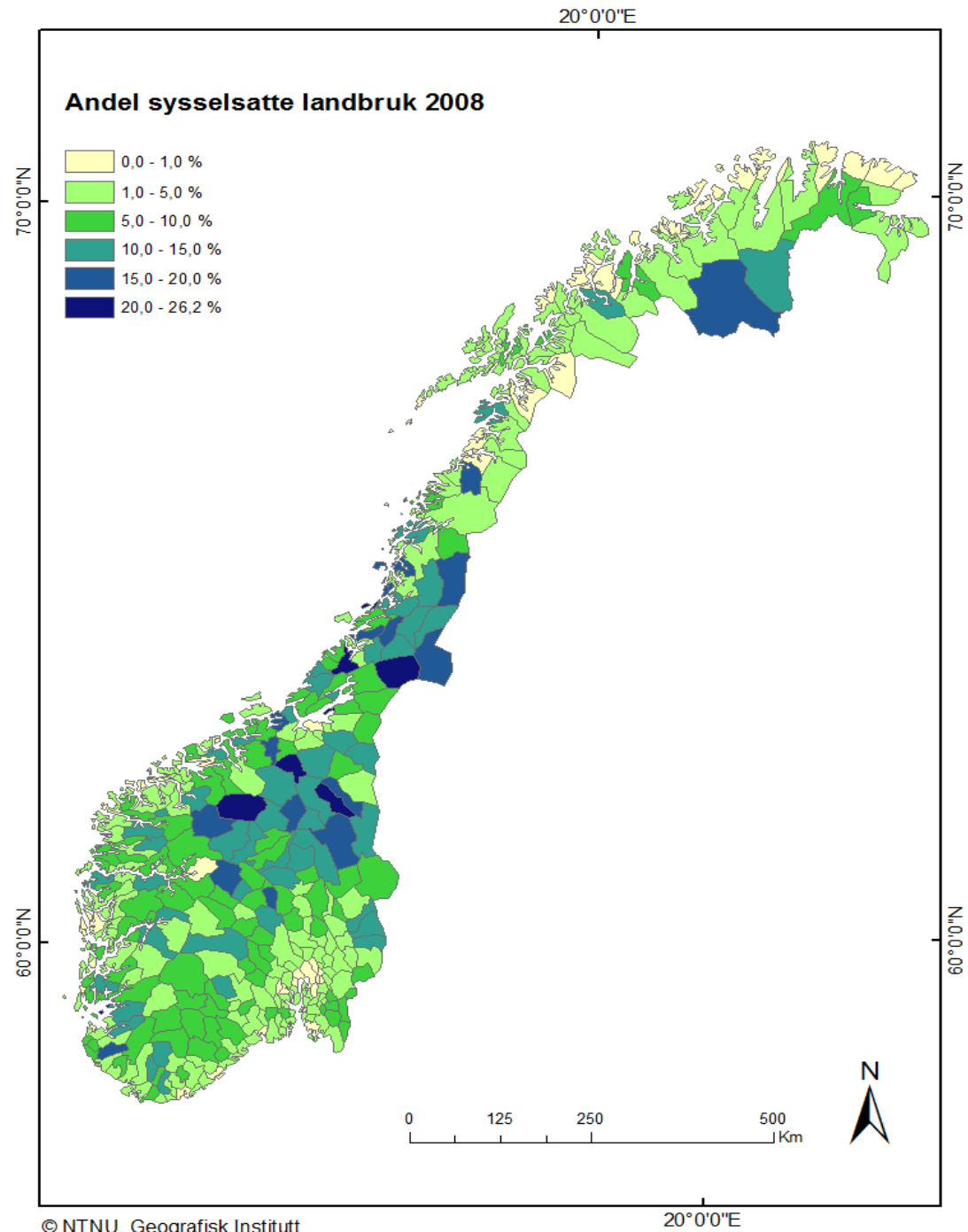
Kilde: SSB



Bygdeforskning

Jordbruket er svært viktig i mange områder der jordbruket ikke er så viktig

- Strukturutviklingen i jordbruket har **innvirkning på sysselsetting og bosetting** i mange kommuner
- Uklare sammenhenger mellom landbruksstøtte og bosetting
- Sammenheng mellom avvikling av aktive bruk og **nedgang i folketall** i kommuner der primærnæringene utgjør en vesentlig andel av sysselsettingen

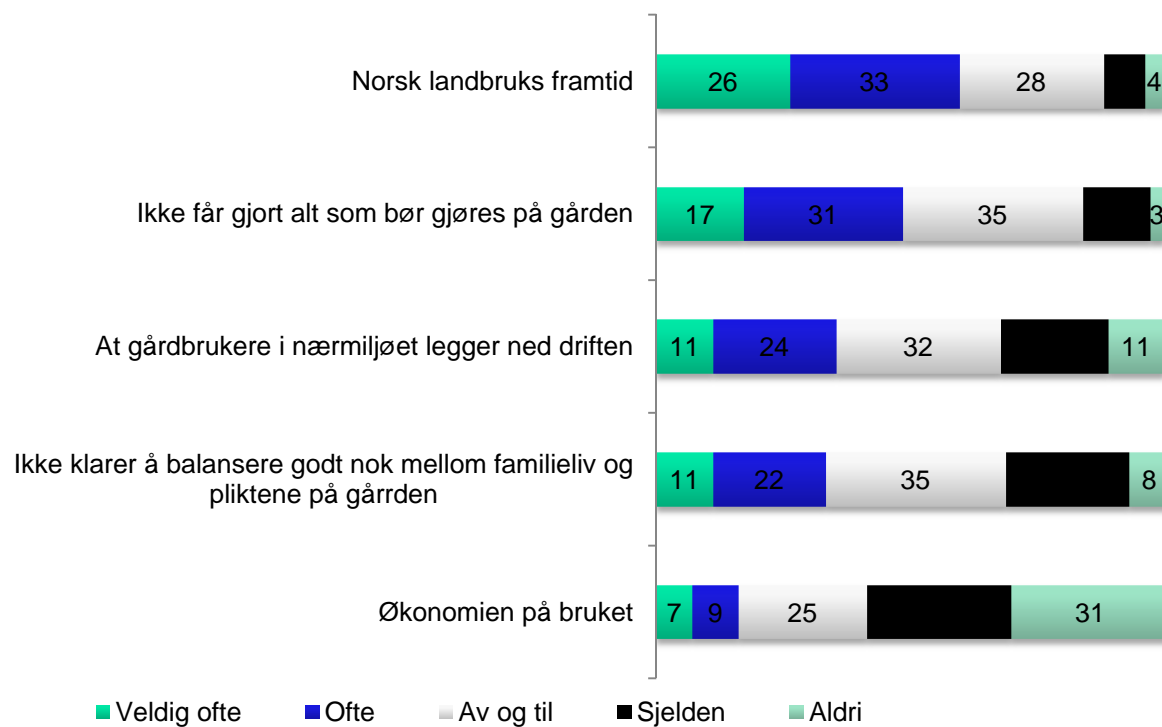


Hvordan opplever bøndene framtidssiktene for sitt familiebruk?

- ✓ Trender i Norsk landbruk 2002 – 2014
Norsk senter for Bygdeforskning
- ✓ Representativt utvalg av gårdbrukere som er
registrert i Produsentregisteret hos
Landbruksdirektoratet



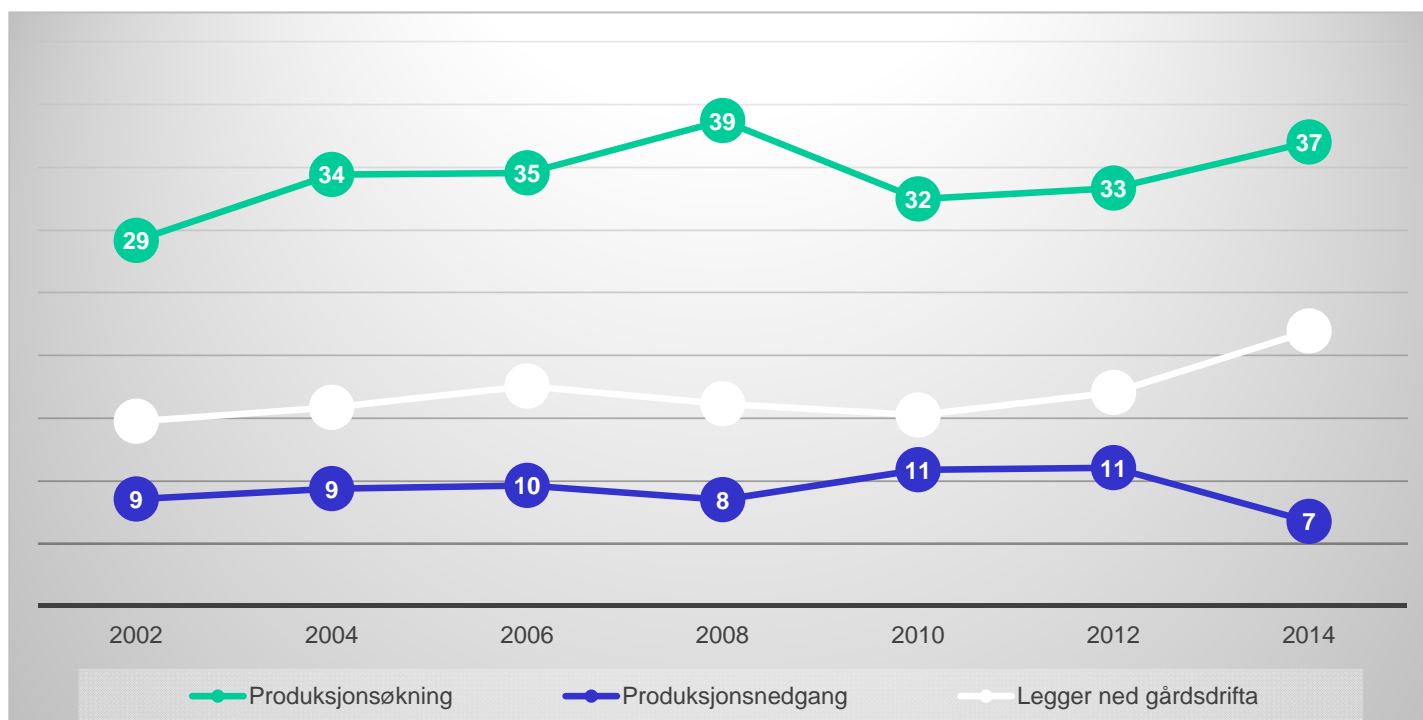
Bekymringer for ulike forhold



Figur: Hvor ofte bøndene i løpet av de siste seks månedene har bekymret seg for ulike forhold.
Trender 2014. Prosent



Framtidsutsikter de neste 5 årene



Figur : Andel bønder som ser produksjonsøkning, -nedgang eller avvikling som sannsynlig de neste fem årene. Tall for perioden 2002 til 2014. Prosent.



Motivasjon for fremtidige investeringer

- **Inntekter fra bruket**
Sammenheng mellom motivasjon for å investere og andel inntekt fra bruket
- **Størrelse**
Sammenheng mellom motivasjon og størrelse
- **Alder**
Unge satser mer
- **Rekruttering**
Sammenheng mellom motivasjon og troen på framtidig rekruttering

STRUCTURES, Norsk senter for Bygdeforskning m.fl.
Bjørkhaug, Hilde (2012) *Exploring the sociology of agriculture: Family farmers in Norway - future or past food producers?* Pp 283-303 in Ersaga, D. (red) *Sociological landscape: Theories, realities and trends*. InTeck.



Utviklingstrekk 2002 - 2014

- ✓ Andelen som anbefaler noen av barna å ta over bruket etter en selv øker(60%)
- ✓ Andelen som tror eldste sønn eller datter vil overta er stabil (27%)
- ✓ Økende andel tror noen av barna tar over, men vet ikke hvem (22%)
- ✓ Andelen at det er ingen i slekta som vil overta er stabil (11%)
- ✓ Andelen som har vokst opp på dette gardsbruket er stabilt (70%)
- ✓ Samboer/ektefelle deltar alltid eller ofte i gardsdrifta, praktisk arbeid (35%), langsiktig planlegging (45%)
- ✓ Samboer/ektefelle er avgjørende for at jeg er bonde i dag (48%), viktig med tilstrekkelig involvering (60%)
- ✓ Likeverdige partnere i drifta (37% enig, 45% uenig)



Ditt gårdsbruk om 20 år ?

	2002	2004	2006	2008	2010	2012
Gårdsbruket vil være drevet av dagens brukere	18	20	18	19	19	18
Gårdsbruket vil være drevet av barn eller slekt av dagens brukere	35	36	38	37	37	41
Gårdsbruket vil være forpaktet bort til andre	7	5	7	7	7	6
Gårdsbruket vil være nedlagt som selvstendig enhet	9	11	13	10	10	9
Gårdsbruket vil være solgt utenfor familien, men drevet som selvstendig enhet	2	2	2	3	3	3
Gårdsbruket vil være fritidseiendom	5	4	3	3	4	4
Annet	1	1	1	1	1	1
Vet ikke	22	18	17	17	18	17



Familiejordbruket, politikk

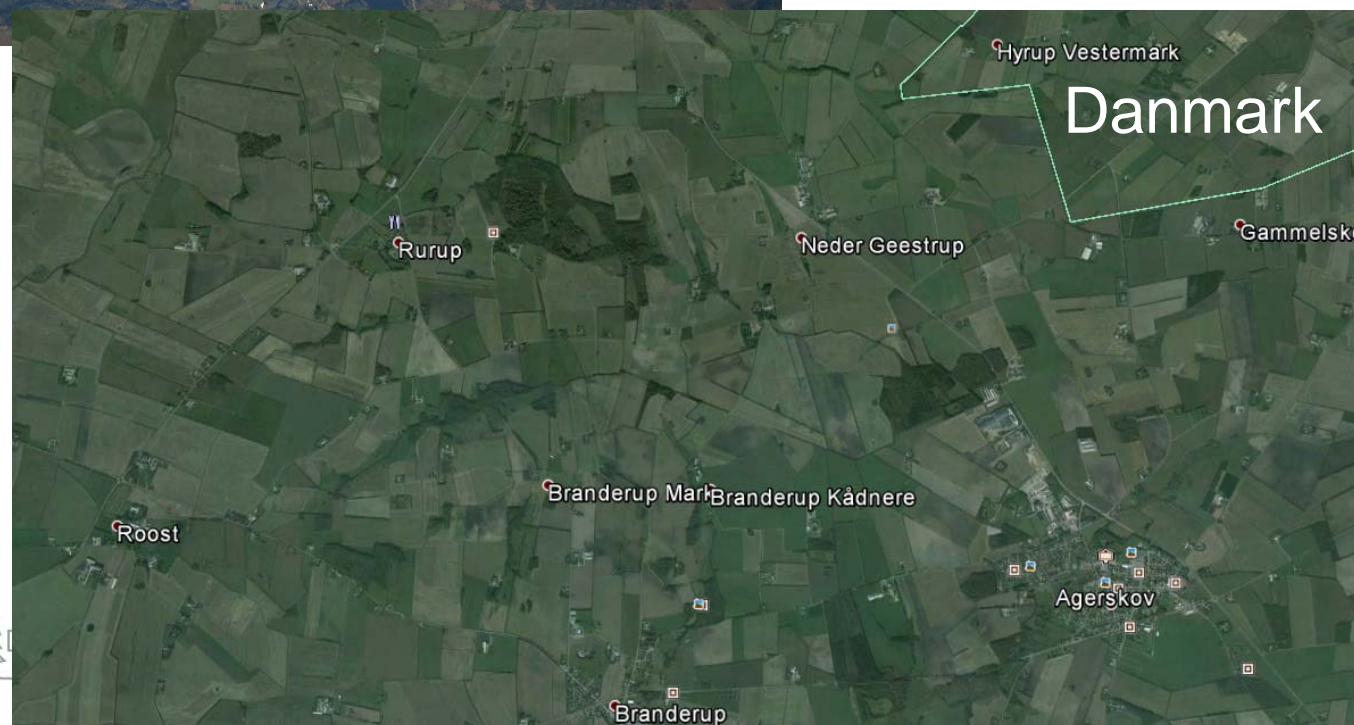




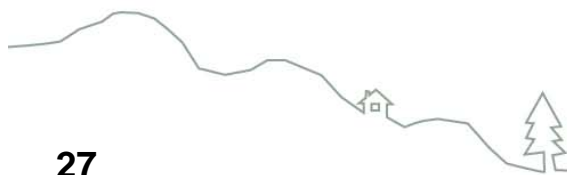
Snertingdal

Snertingdal og
Branderup har
ulike
forutsetninger
for landbruks-
produksjon

Ulike geografiske
områder krever
ulik politikk



Danmark



«Fram mot ein berekraftig og klimatilpassa norsk landbruksmodell»

- **Bærekraftige landbruksregimer må ha kapasitet til å balansere behovet for mer mat og biodrivstoff med behovet for lokal rekruttering og produksjon tilpassa hvert økosystem**
- **Ei maksimalisering av økonomisk utbytte gir ikke et bærekraftig landbruk som er robust imot økologiske, økonomiske eller klimatiske sjokk.**
- **Derimot vil et allsidig landbruk med vekt på mange funksjoner, en **multimalisering**, ha større økologisk, økonomisk og sosial bærekraft**



Skiftende landbrukspolitikk - eller - retorikk

- ✓ Produktivisme/proteksjonisme
- ✓ Post-
produktivisme/Multifunksjonelt
landbruk
- ✓ Ny-produktivisme/Bærekraftig
intensivering/Bio-økonomi

- ✓ Klima, miljø og kultur - kun hvis
økonomiske verdier skapes?



Markedsliberalisme

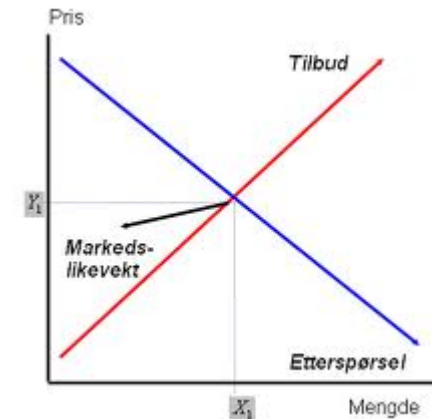
Nyproduktivisme

- Grensevern bygges ned
- Bortfall av produksjonskvoter
- Fri prisfastsettelse på eiendommer
- Ingen strukturbegrensninger
- Ingen markedsregulering

- Tilbud og etterspørsel nasjonalt og internasjonalt
- Aktørene i markedet ordner opp

- Satsing på eksport (New Zealand)

Målpris ~~X~~
Prisnedsettning korn
Frakttilskudd



Listhaug vil gjennomføre «Regjeringens politiske plattform»



Politisk plattform

for en regjering utgått av Høyre og Fremskrittspartiet

- Kostnadseffektiv matproduksjon
- Høyest mulig sjølforsyning av trygg mat
- Økt produksjonsvolum
- Større eiendomsrett til bonden
- Nye inntektsmuligheter
- Tydeligere skille mellom landbrukspolitikk og distriktspolitikk
- Forenkling av lover, regler og støtteordninger
- Kvotebegrensninger og konsesjonsgrenser oppheves mest mulig
- **Oppheve konsesjonsloven, boplikten, delingsforbud og priskontroll**
- **Vurdere en oppheving av driveplikten**
- **Åpne for bruk av aksjeselskap som selskapsform i landbruket**
- Gjennomføre forenklinger og reduksjon av landbruksbyråkratiet
- Legge til rette for kompetanseutviklende tiltak i landbruket



Starter landbruksrevolusjonen nå ?





Kjøper matkjedene seg mer nedover i verdikjeden?





Det nye store hamskiftet i norsk landbruk ?

- ✓ Fra familielandbruk til industrilandbruk ?
- ✓ Fra enkeltpersonforetak til aksjeselskap ?
- ✓ Fra samvirke til vertikal integrert kontraktsproduksjon ?
- ✓ Fra politisk styring til styring etter tilbud og etterspørsel ?
- ✓ Fra landbruk over hele landet til produksjon på flatbygdene ?
- ✓ Fra norsk produsert mat til importert mat ?



Oppsummering

- ✓ Det skjer en sterk strukturrasjonalisering på drift
- ✓ Eiendomsstrukturen endres lite – større andel leiejord
- ✓ 59% av bøndene tror familiebruket sitt består om 20 år
- ✓ Norsk landbrukspolitik har i alle år fram til nå bygd på familielandbruket
- ✓ Familielandbruket vil ikke endres med mindre det skjer en kraftig omstilling i politikken og/eller bedring i lønnsomheten
- ✓ Regjeringens politiske plattform vil kunne gjøre endringer
- ✓ Norsk og internasjonal forskning viser at familielandbruket og et allsidig landbruk med vekt på mange funksjoner har større økologisk, økonomisk og sosial bærekraft





Hvis....

- Oppheving av konsesjonsloven, boplikten, delingsforbud og priskontroll
- Mulig oppheving av driveplikten
- Åpnes for bruk av aksjeselskap som selskapsform i landbruket
- Enkeltpersonforetak og aksjeselskaper likestilles i forhold til produksjonstillegg, avløserordning og jordbruksfradrag
- Konsesjonsgrenser utvides og det er betydelige økonomiske stordriftsfordeler i de beste jordbruksområdene

....vil vi kunne få en dreining fra familiebruket til selskapslandbruket



Forretningsorienterte og motiverte ungdommer er framtida !



Takk for oppmerksomheten !



Omstilling og mulighetsorientering «Finn deg en/ei møring» ?

